

PLYTY MONTAŻOWE

MOUNTING PLATES



PŁYTY MONTAŻOWE

MOUNTING PLATES

KĄTOWNIKI
ANGLE PLATES

STOŁY ROBOCZE
WORK TABLES



O FIRMIE

Odlewnia RAFAMET Sp. z o.o. jest producentem odlewów z żeliwa szarego, sferoidalnego i stopowego. Specjalizujemy się w produkcji jednostkowej i małoseryjnej odlewów ciężkich, o masie do **40 ton**. Odlewy wytwarzane są w skrzyniach oraz w dołach formierskich, o wymiarach max. 20 000 x 4 000 x 2 000 mm oraz 14 000 x 5 500 x 2 500 mm na bazie drewnianego zespołu modelowego formowanego w masach samoutwardzalnych lub w technologii **Lost Foam/Full Mold**.

Produkujemy następujące gatunki:

- **Żeliwa szare** *GJL-200, GJL-250, GJL-300 i GJL-350* wg PN-EN 1561 od 200 kg **do 40 ton**.
- **Żeliwa sferoidalne** *GJS-350-22, GJS-400-18, GJS-400-15, GJS-400-12, , GJS-500-7, GJS-600-3 i GJS-700-2* wg PN-EN 1563 od 200 kg **do 30 ton**.
- **Żeliwa stopowe** *Ni-hard, Ni-resist, wysokochromowe HCCI, SSDI* od 500 kg **do 20 ton**.

Wytwarzamy **największe odlewy żeliwne w Polsce** i jedno z większych w Europie dla przemysłu maszynowego, okrętowego, energetycznego i górniczego. Głównymi odbiorcami naszych odlewów są renomowani producenci maszyn na całym świecie. Eksportujemy **ok. 65%** naszych odlewów.

Ok. 25% produkcji stanowią odlewy wytwarzane w technologii **Lost Foam/Full Mould**. W procesie wykorzystywane są jednorazowe modele styropianowe, które nie są usuwane z formy. Podczas zalewania formy model ulega zgazowaniu, ciekły metal odwzorowuje kształt modelu. Technologia jest dedykowana dla jednostkowej produkcji ze względu na kilkukrotnie mniejszy koszt wytworzenia modelu jak również skrócony czas produkcji.

Od kilkunastu lat jesteśmy jednym z **liderów rynku płyt montażowych**, płyt traserskich, kątowników i stołów roboczych. Nasze konstrukcje są wynikiem starannego projektowania gwarantującego stabilność i brak deformacji pod maksymalnym obciążeniem. Zoptymalizowany proces produkcji umożliwia uzyskanie odlewów o równomiernej strukturze, wolnej od wad skurczowych. Właściwe warunki chłodzenia pozwalają na redukcję naprężeń wewnętrznych zarówno w czasie obróbki mechanicznej jak i montażu oraz pracy detali u klienta.

Wykonujemy również płyty robocze i inne oprzyrządowanie wg indywidualnych potrzeb klienta, zarówno w zakresie gabarytów jak i zakresu obróbki mechanicznej. Płyty montażowe dostarczamy wraz z kompletnym wyposażeniem. Podstawowe dane:

- nośność do 8, 15 lub 30 t/m²
- rowki T wg DIN650. Standard T28, rozstęp co 250 mm
- powierzchnia robocza wg DIN876
- pokrywki na otwory do poziomowania wraz z uszczelkami
- zamki do łączenia płyt
- śruby łączące płyty
- uszczelki na połączeniu płyt
- system poziomujący w wersji dedykowanej do obciążenia płyty

Zapewniamy kompleksowy serwis i pomoc w projektowaniu rozwiązań odpowiednich dla wymagań klienta. Na indywidualne zamówienia projektujemy konstrukcje do zastosowań specjalnych. Oferujemy pomoc techniczną w doborze właściwego gatunku żeliwa, przygotowanie i adaptację zespołów modelowych oraz obróbkę mechaniczną. Oferujemy również usługi laboratoryjne, obróbki cieplnej oraz śrutowania odlewów i konstrukcji stalowych a także naprawy odlewów.





ABOUT COMPANY

ODLEWNIA RAFAMET Sp. z o.o. Foundry is a manufacturer of grey, ductile and alloy cast iron castings. We specialise in the unit and small batch production of heavy castings weighing up to **40 tons**. Castings are manufactured in flasks and moulding pits, with max. dimension of 20 000 x 4 000 x 2 000 mm and 14 000 x 5 500 x 2 500 mm utilising wooden patterns in no-bake or **Lost Foam/Full Mould** processes.

We offer the following cast iron grades:

- **Grey irons** *GJL-200, GJL-250, GJL-300, GJL-350* acc. to PN-EN 1561 from 200 kg up to **40 tons**.
- **Ductile irons** *GJS-350-22, GJS-400-18, GJS-400-15, GJS-400-12, GJS-500-7, GJS-600-3, GJS-700-2* acc. to PN-EN 1563 from 200 kg up to **30 tons**.
- **Alloy irons** *Ni-hard, Ni-resist, high chromium cast irons HCCI, SSDI* from 500 kg up to **20 tons**.

We manufacture **the largest iron castings in Poland** and one of the largest in Europe for the machine construction, shipbuilding, energy and mining industries. The customers for our castings are renowned machine manufacturers all over the world. We export **approx. 65%** of our castings.

Approx. 25% of production are castings produced in **Lost Foam/Full Mould** technology. This process utilizes disposable styrofoam patterns that are not removed from the mould. During the pouring, the pattern undergoes gasification and the liquid metal reproduces the shape of the pattern. The technology is dedicated to unit production due to the significantly reduced cost of the pattern as well as the shortened production time.

For more than 10 years, we have been one of the **market leaders for mounting plates**, measuring plates, angle plates and worktables. Our constructions are the result of careful design that guarantees stability and lack of deformation under maximum load. The optimized production process allows the obtainment of castings with a uniform structure, free from shrinkage defects. Proper cooling conditions allow for the reduction of internal stresses both during mechanical processing and assembly as well as operation at the customer's site.

We manufacture worktables and other equipment according to individual customer needs in terms of dimensions and the scope of machining. We deliver mounting plates with complete equipment. Basic parameters:

- Load up to 8, 15 or 30 t/m²
- T-slots according to DIN650. Standard T28, 250 mm spacing
- working surface according to DIN876
- covers for levelling holes with seals
- locks for plate connecting
- plate connecting screws
- seals at the connection of plates
- the leveling system in a version dedicated to the load

We provide comprehensive service and assistance in designing solutions appropriate to customer requirements. On individual orders, we design castings for special applications. We offer technical assistance in selecting the right cast iron grade and optimising casting design, preparation and adaptation of patterns and machining. Additionally, we offer laboratory services, heat treatment, shot blasting of castings and steel structures as well as casting repairs.



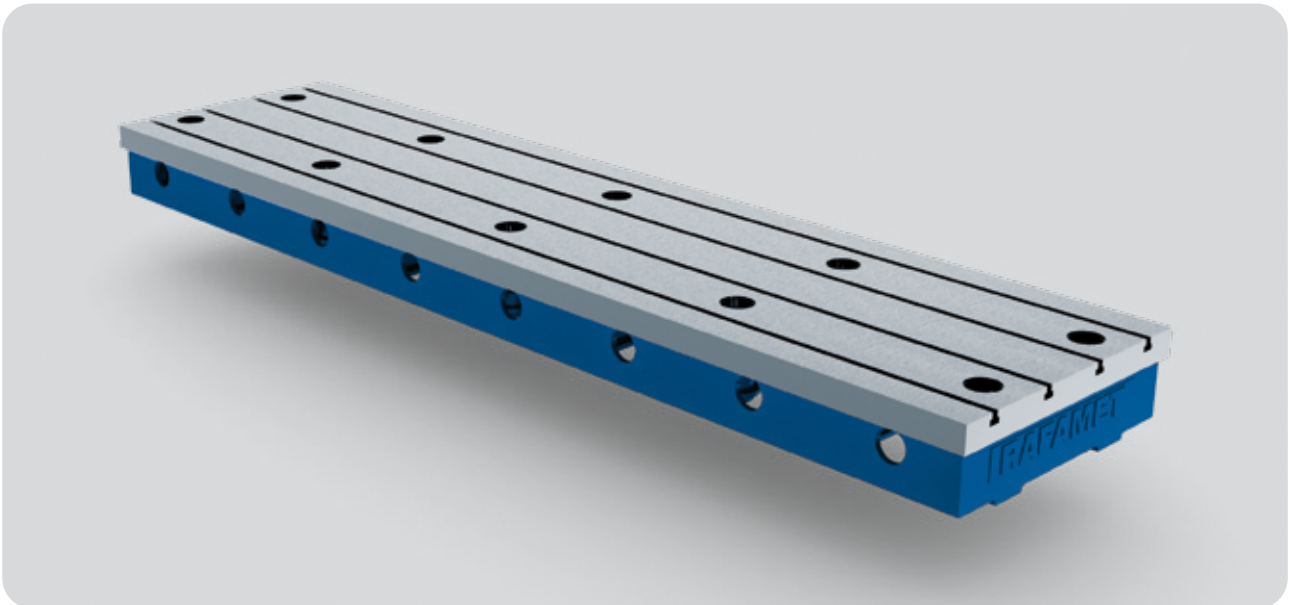


ABOUT COMPANY

RAF-1000

STANDARDOWE PŁYTY MONTAŻOWE O SZEROKOŚCI 1000 MM
STANDARD MOUNTING PLATES 1000 MM WIDTH

RAF-1000

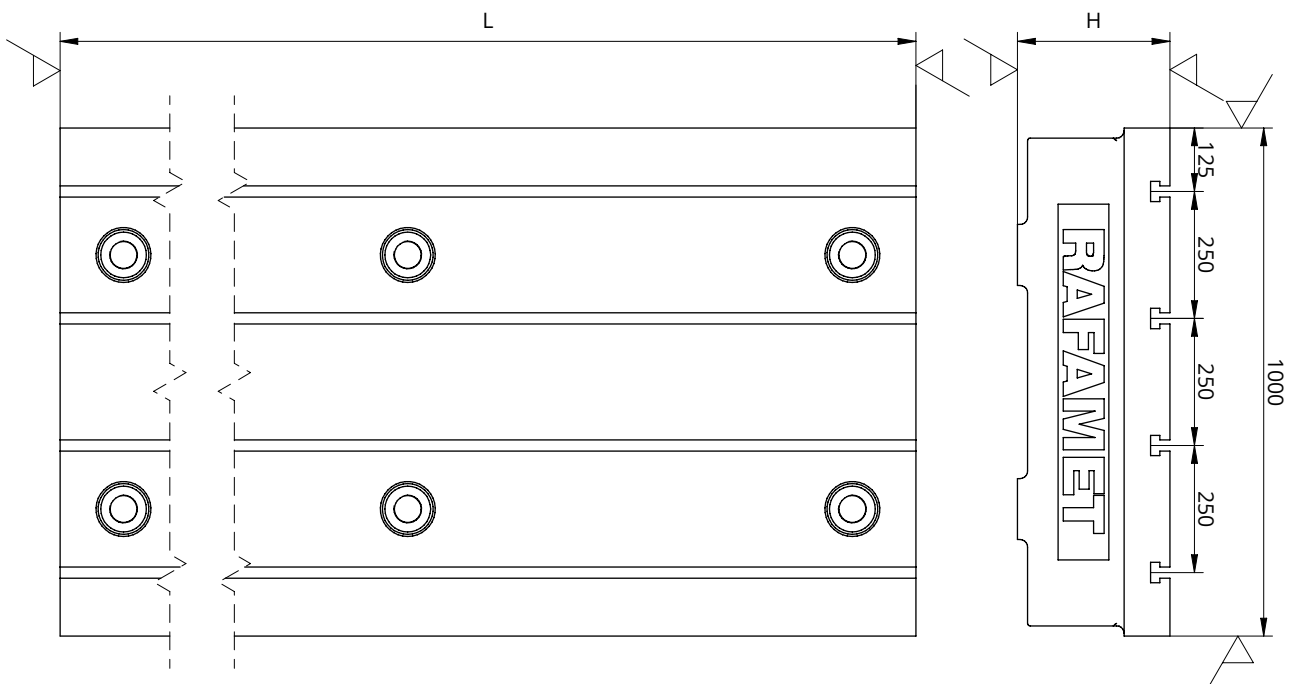


CECHY PRODUKTU

- Materiał: najwyższej jakości żeliwo szare
- Sztywna konstrukcja
- Powierzchnia robocza obrobiona wg normy DIN876/II lub DIN876/III
- Rowki T wg normy DIN650
- System poziomujący ROM-810 dla RAF8; ROM-1530 dla RAF15
- Pokrywki na otwory wraz z uszczelkami
- Zamki i śruby do łączenia płyt, uszczelki na połączeniu płyt
- Otwory transportowe wraz ze śrubami oczkowymi

PRODUCT FEATURES

- Material: highest quality gray cast iron
- Rigid construction
- Working surface machined according to DIN876/II or DIN876/III
- T-slots according to DIN650
- ROM-810 leveling system for RAF8; ROM-1530 for RAF15
- Hole covers with seals
- Locks and screws for connecting boards, seals on board connections
- Transport holes with eyebolts



RAF8

8 t/m²

NOŚNOŚĆ
LOAD CAPACITY

lp LP	Kod NO.	System poziomujący LEVELING SYSTEM	Długość LENGTH mm	Szerokość WIDTH mm	Wysokość HEIGHT mm	Ilość rowków NO. OF T-SLOTS	Ilość elementów poziomujących NO. OF LEVELING ELEMENTS
1	RAF8-1010	ROM-810	1.000	1.000	250	4	4
2	RAF8-1015		1.500	1.000	250		4
3	RAF8-1020		2.000	1.000	250		6
4	RAF8-1025		2.500	1.000	250		6
5	RAF8-1030		3.000	1.000	250		8
6	RAF8-1035		3.500	1.000	250		8
7	RAF8-1040		4.000	1.000	250		10
8	RAF8-1045		4.500	1.000	250		10
9	RAF8-1050		5.000	1.000	250		12
10	RAF8-1055		5.500	1.000	250		12
11	RAF8-1060		6.000	1.000	250		14
12	RAF8-1065		6.500	1.000	250		14
13	RAF8-1070		7.000	1.000	250		16
14	RAF8-1075		7.500	1.000	250		16
15	RAF8-1080		8.000	1.000	250		18
16	RAF8-1085		8.500	1.000	250		18
17	RAF8-1090		9.000	1.000	250		20

RAF15

15 t/m²

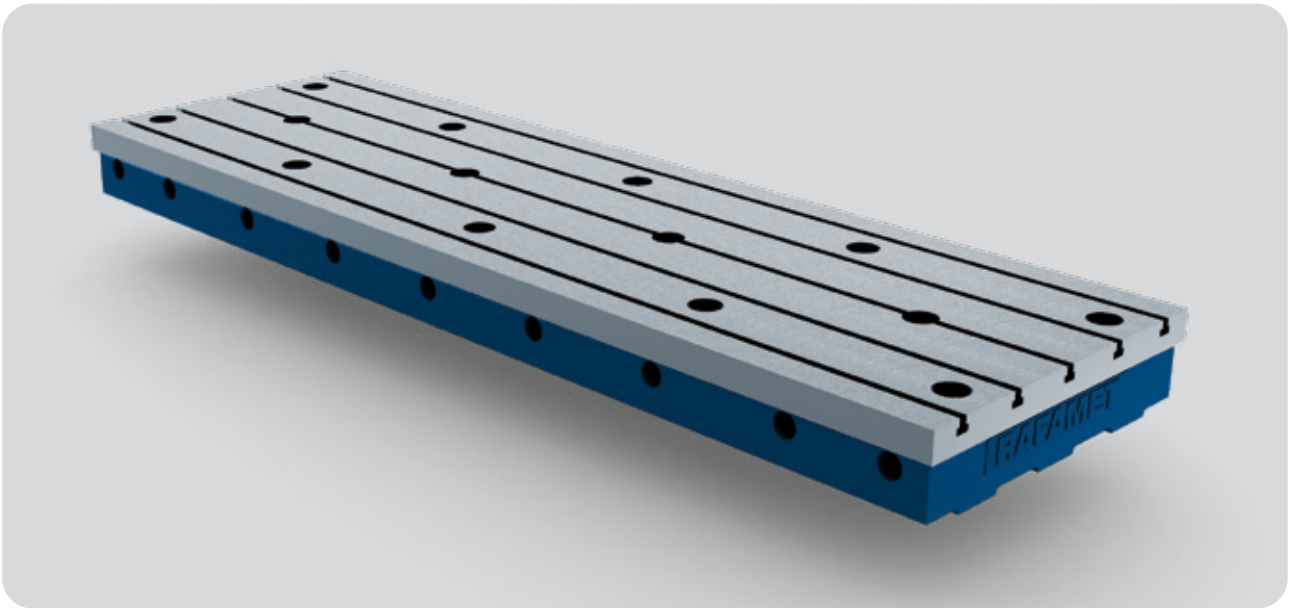
NOŚNOŚĆ
LOAD CAPACITY

lp LP	Kod NO.	System poziomujący LEVELING SYSTEM	Długość LENGTH mm	Szerokość WIDTH mm	Wysokość HEIGHT mm	Ilość rowków NO. OF T-SLOTS	Ilość elementów poziomujących NO. OF LEVELING ELEMENTS
1	RAF15-1010	ROM-1530	1.000	1.000	300	4	4
2	RAF15-1015		1.500	1.000	300		4
3	RAF15-1020		2.000	1.000	300		6
4	RAF15-1025		2.500	1.000	300		6
5	RAF15-1030		3.000	1.000	300		8
6	RAF15-1035		3.500	1.000	300		8
7	RAF15-1040		4.000	1.000	300		10
8	RAF15-1045		4.500	1.000	300		10
9	RAF15-1050		5.000	1.000	300		12
10	RAF15-1055		5.500	1.000	300		12
11	RAF15-1060		6.000	1.000	300		14
12	RAF15-1065		6.500	1.000	300		14
13	RAF15-1070		7.000	1.000	300		16
14	RAF15-1075		7.500	1.000	300		16
15	RAF15-1080		8.000	1.000	300		18
16	RAF15-1085		8.500	1.000	300		18
17	RAF15-1090		9.000	1.000	300		20

Ciężar m² po obróbce 600 - 700 kg w zależności od wymiaru płyty i wielkości rowków T
Weight m² after machining 600 - 700 kg depending on the size of the plate and the size of the T-slots

RAF-1250

STANDARDOWE PŁYTY MONTAŻOWE O SZEROKOŚCI 1250 MM
STANDARD MOUNTING PLATES 1250 MM WIDTH

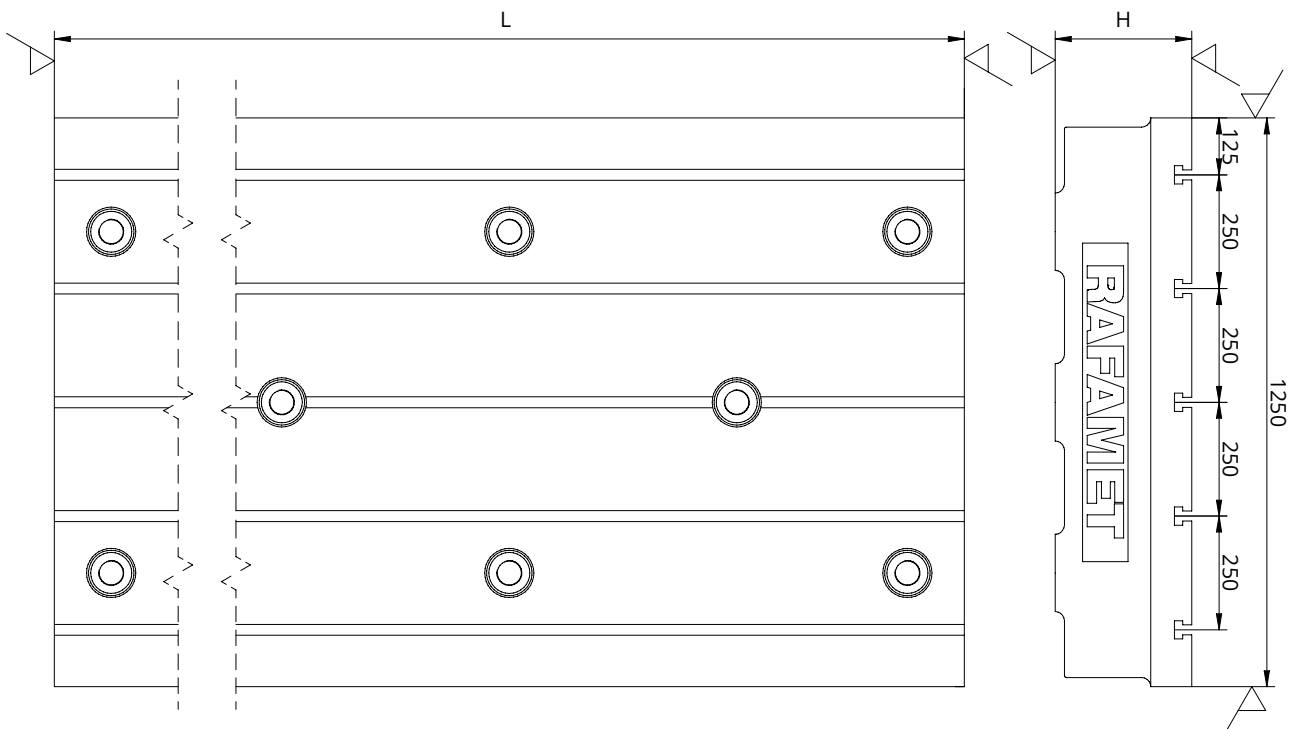


CECHY PRODUKTU

- Materiał: najwyższej jakości żeliwo szare
- Sztwna konstrukcja
- Powierzchnia robocza obrobiona wg normy DIN876/II lub DIN876/III
- Rowki T wg normy DIN650
- System poziomujący ROM-810 dla RAF8; ROM-1530 dla RAF15
- Pokrywki na otwory wraz z uszczelkami
- Zamki i śruby do łączenia płyt, uszczelki na połączeniu płyt
- Otwory transportowe wraz ze śrubami oczkowymi

PRODUCT FEATURES

- Material: highest quality gray cast iron
- Rigid construction
- Working surface machined according to DIN876/II or DIN876/III
- T-slots according to DIN650
- ROM-810 leveling system for RAF8; ROM-1530 for RAF15
- Hole covers with seals
- Locks and screws for connecting boards, seals on board connections
- Transport holes with eyebolts



RAF8

8 t/m²

NOŚNOŚĆ
LOAD CAPACITY

lp LP	Kod NO.	System poziomujący LEVELING SYSTEM	Długość LENGTH mm	Szerokość WIDTH mm	Wysokość HEIGHT mm	Ilość rowków NO. OF T-SLOTS	Ilość elementów poziomujących NO. OF LEVELING ELEMENTS
1	RAF8-1210	ROM-810	1.000	1.250	250	5	5
2	RAF8-1215		1.500	1.250	250		5
3	RAF8-1220		2.000	1.250	250		8
4	RAF8-1225		2.500	1.250	250		8
5	RAF8-1230		3.000	1.250	250		11
6	RAF8-1235		3.500	1.250	250		11
7	RAF8-1240		4.000	1.250	250		14
8	RAF8-1245		4.500	1.250	250		14
9	RAF8-1250		5.000	1.250	250		17
10	RAF8-1255		5.500	1.250	250		17
11	RAF8-1260		6.000	1.250	250		20
12	RAF8-1265		6.500	1.250	250		20
13	RAF8-1270		7.000	1.250	250		23
14	RAF8-1275		7.500	1.250	250		23
15	RAF8-1280		8.000	1.250	250		26
16	RAF8-1285		8.500	1.250	250		26
17	RAF8-1290		9.000	1.250	250		29

RAF15

15 t/m²

NOŚNOŚĆ
LOAD CAPACITY

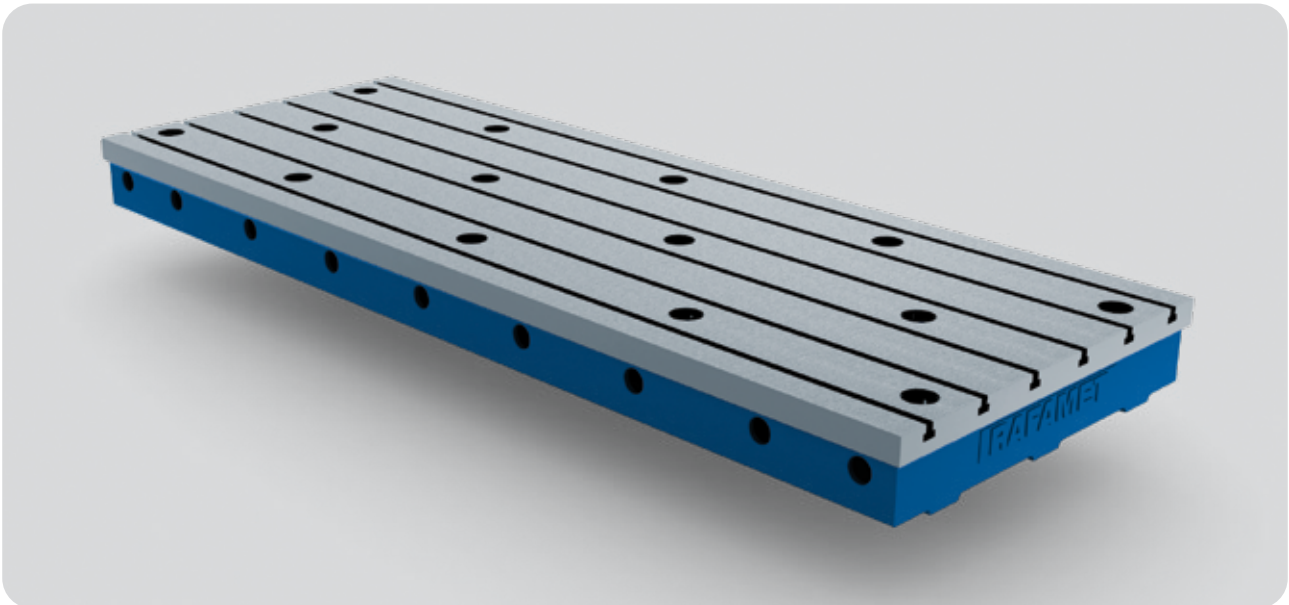
lp LP	Kod NO.	System poziomujący LEVELING SYSTEM	Długość LENGTH mm	Szerokość WIDTH mm	Wysokość HEIGHT mm	Ilość rowków NO. OF T-SLOTS	Ilość elementów poziomujących NO. OF LEVELING ELEMENTS
1	RAF15-1210	ROM-1530	1.000	1.250	300	5	5
2	RAF15-1215		1.500	1.250	300		5
3	RAF15-1220		2.000	1.250	300		8
4	RAF15-1225		2.500	1.250	300		8
5	RAF15-1230		3.000	1.250	300		11
6	RAF15-1235		3.500	1.250	300		11
7	RAF15-1240		4.000	1.250	300		14
8	RAF15-1245		4.500	1.250	300		14
9	RAF15-1250		5.000	1.250	300		17
10	RAF15-1255		5.500	1.250	300		17
11	RAF15-1260		6.000	1.250	300		20
12	RAF15-1265		6.500	1.250	300		20
13	RAF15-1270		7.000	1.250	300		23
14	RAF15-1275		7.500	1.250	300		23
15	RAF15-1280		8.000	1.250	300		26
16	RAF15-1285		8.500	1.250	300		26
17	RAF15-1290		9.000	1.250	300		29

Ciężar m² po obróbce 600 - 700 kg w zależności od wymiaru płyty i wielkości rowków T
Weight m² after machining 600 - 700 kg depending on the size of the plate and the size of the T-slots

RAF-1500

STANDARDOWE PŁYTY MONTAŻOWE O SZEROKOŚCI 1500 MM
STANDARD MOUNTING PLATES 1500 MM WIDTH

RAF-1500

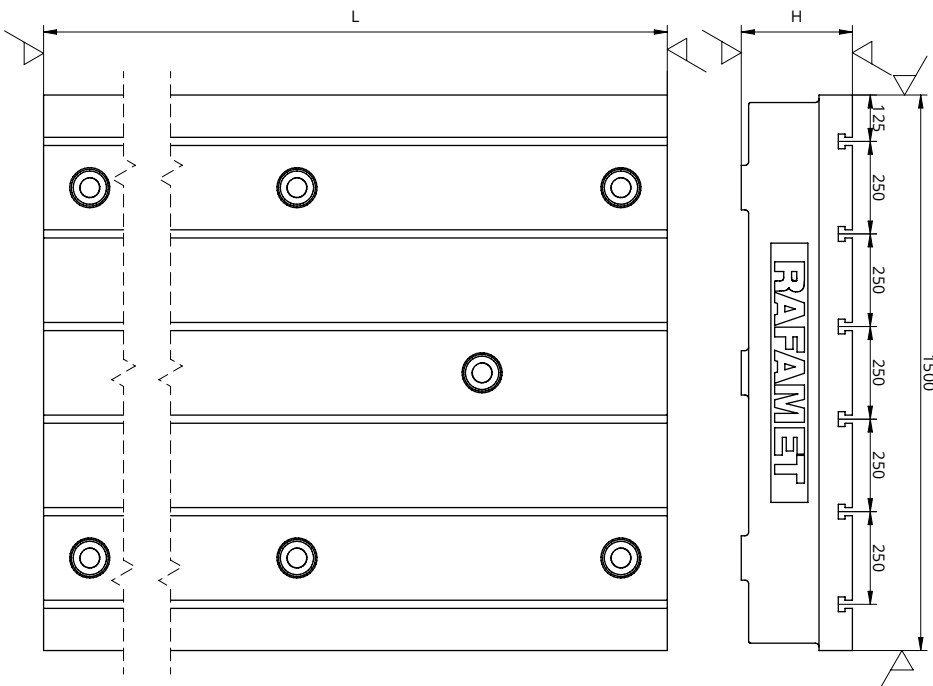


CECHY PRODUKTU

- Materiał: najwyższej jakości żeliwo szare
- Sztwna konstrukcja
- Powierzchnia robocza obrobiona wg normy DIN876/II lub DIN876/III
- Rowki T wg normy DIN650
- System poziomujący ROM-810 dla RAF8; ROM-1530 dla RAF15
- Pokrywki na otwory wraz z uszczelkami
- Zamki i śruby do łączenia płyt, uszczelki na połączeniu płyt
- Otwory transportowe wraz ze śrubami oczkowymi

PRODUCT FEATURES

- Material: highest quality gray cast iron
- Rigid construction
- Working surface machined according to DIN876/II or DIN876/III
- T-slots according to DIN650
- ROM-810 leveling system for RAF8; ROM-1530 for RAF15
- Hole covers with seals
- Locks and screws for connecting boards, seals on board connections
- Transport holes with eyebolts



RAF8

8 t/m²

NOŚNOŚĆ
LOAD CAPACITY

lp LP	Kod NO.	System poziomujący LEVELING SYSTEM	Długość LENGTH mm	Szerokość WIDTH mm	Wysokość HEIGHT mm	Ilość rowków NO. OF T-SLOTS	Ilość elementów poziomujących NO. OF LEVELING ELEMENTS
1	RAF8-1510	ROM-810	1.000	1.500	250	6	5
2	RAF8-1515		1.500	1.500	250		5
3	RAF8-1520		2.000	1.500	250		8
4	RAF8-1525		2.500	1.500	250		8
5	RAF8-1530		3.000	1.500	250		11
6	RAF8-1535		3.500	1.500	250		11
7	RAF8-1540		4.000	1.500	250		14
8	RAF8-1545		4.500	1.500	250		14
9	RAF8-1550		5.000	1.500	250		17
10	RAF8-1555		5.500	1.500	250		17
11	RAF8-1560		6.000	1.500	250		20
12	RAF8-1565		6.500	1.500	250		20
13	RAF8-1570		7.000	1.500	250		23
14	RAF8-1575		7.500	1.500	250		23
15	RAF8-1580		8.000	1.500	250		26
16	RAF8-1585		8.500	1.500	250		26
17	RAF8-1590		9.000	1.500	250		29

RAF15

15 t/m²

NOŚNOŚĆ
LOAD CAPACITY

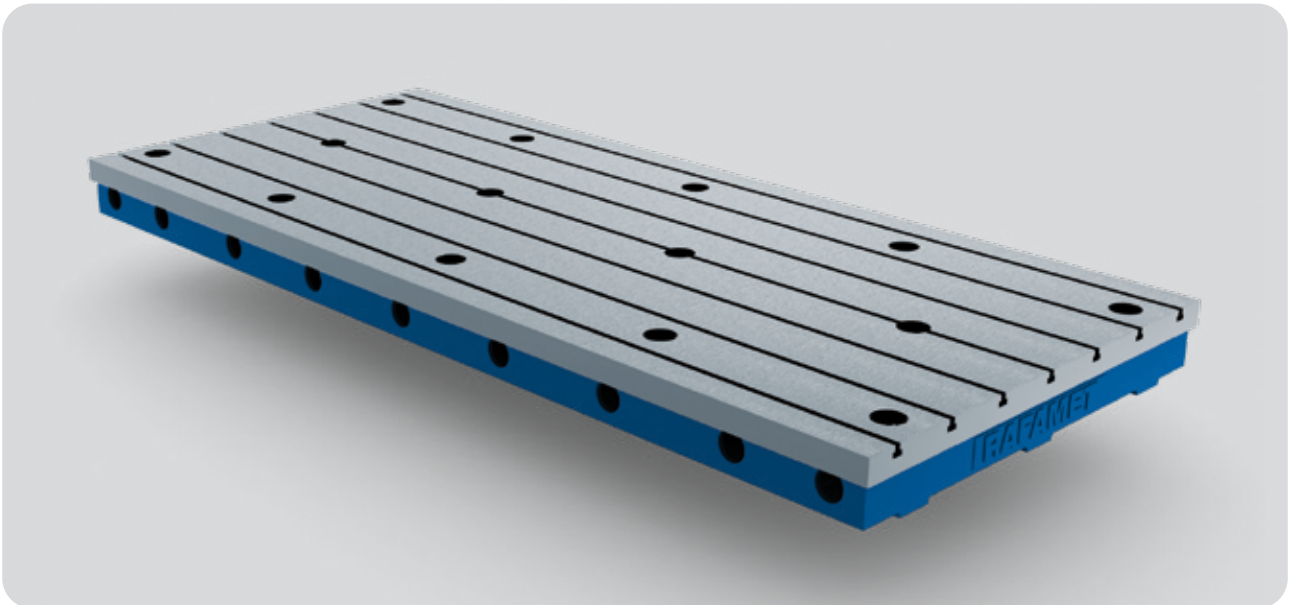
lp LP	Kod NO.	System poziomujący LEVELING SYSTEM	Długość LENGTH mm	Szerokość WIDTH mm	Wysokość HEIGHT mm	Ilość rowków NO. OF T-SLOTS	Ilość elementów poziomujących NO. OF LEVELING ELEMENTS
1	RAF15-1510	ROM-1530	1.000	1.500	300	6	5
2	RAF15-1515		1.500	1.500	300		5
3	RAF15-1520		2.000	1.500	300		8
4	RAF15-1525		2.500	1.500	300		8
5	RAF15-1530		3.000	1.500	300		11
6	RAF15-1535		3.500	1.500	300		11
7	RAF15-1540		4.000	1.500	300		14
8	RAF15-1545		4.500	1.500	300		14
9	RAF15-1550		5.000	1.500	300		17
10	RAF15-1555		5.500	1.500	300		17
11	RAF15-1560		6.000	1.500	300		20
12	RAF15-1565		6.500	1.500	300		20
13	RAF15-1570		7.000	1.500	300		23
14	RAF15-1575		7.500	1.500	300		23
15	RAF15-1580		8.000	1.500	300		26
16	RAF15-1585		8.500	1.500	300		26
17	RAF15-1590		9.000	1.500	300		29

Ciężar m² po obróbce 600 - 700 kg w zależności od wymiaru płyty i wielkości rowków T
Weight m² after machining 600 - 700 kg depending on the size of the plate and the size of the T-slots

RAF-1750

STANDARDOWE PŁYTY MONTAŻOWE O SZEROKOŚCI 1750 MM STANDARD MOUNTING PLATES 1750 MM WIDTH

RAF-1750

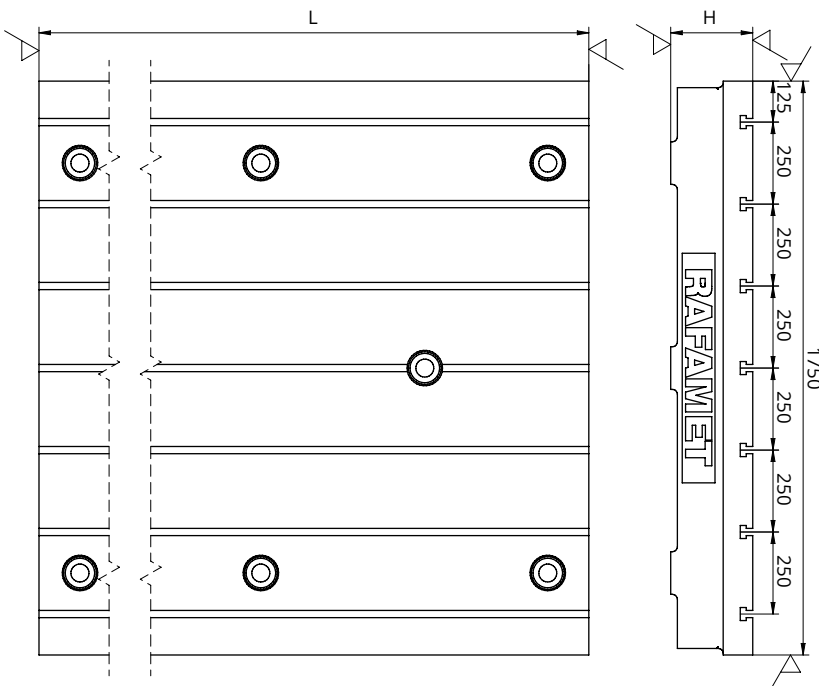


CECHY PRODUKTU

- Materiał: najwyższej jakości żeliwo szare
- Szttywna konstrukcja
- Powierzchnia robocza obrobiona wg normy DIN876/II lub DIN876/III
- Rowki T wg normy DIN650
- System poziomujący ROM-810 dla RAF8; ROM-1530 dla RAF15
- Pokrywki na otwory wraz z uszczelkami
- Zamki i śruby do łączenia płyt, uszczelki na połączeniu płyt
- Otwory transportowe wraz ze śrubami oczkowymi

PRODUCT FEATURES

- Material: highest quality gray cast iron
- Rigid construction
- Working surface machined according to DIN876/II or DIN876/III
- T-slots according to DIN650
- ROM-810 leveling system for RAF8; ROM-1530 for RAF15
- Hole covers with seals
- Locks and screws for connecting boards, seals on board connections
- Transport holes with eyebolts



RAF8

8 t/m²

NOŚNOŚĆ
LOAD CAPACITY

lp LP	Kod NO.	System poziomujący LEVELING SYSTEM	Długość LENGTH mm	Szerokość WIDTH mm	Wysokość HEIGHT mm	Ilość rowków NO. OF T-SLOTS	Ilość elementów poziomujących NO. OF LEVELING ELEMENTS
1	RAF8-1710	ROM-810	1.000	1.750	250	7	5
2	RAF8-1715		1.500	1.750	250		5
3	RAF8-1720		2.000	1.750	250		8
4	RAF8-1725		2.500	1.750	250		8
5	RAF8-1730		3.000	1.750	250		11
6	RAF8-1735		3.500	1.750	250		11
7	RAF8-1740		4.000	1.750	250		14
8	RAF8-1745		4.500	1.750	250		14
9	RAF8-1750		5.000	1.750	250		17
10	RAF8-1755		5.500	1.750	250		17
11	RAF8-1760		6.000	1.750	250		20
12	RAF8-1765		6.500	1.750	250		20
13	RAF8-1770		7.000	1.750	250		23
14	RAF8-1775		7.500	1.750	250		23
15	RAF8-1780		8.000	1.750	250		26
16	RAF8-1785		8.500	1.750	250		26
17	RAF8-1790		9.000	1.750	250		29

RAF15

15 t/m²

NOŚNOŚĆ
LOAD CAPACITY

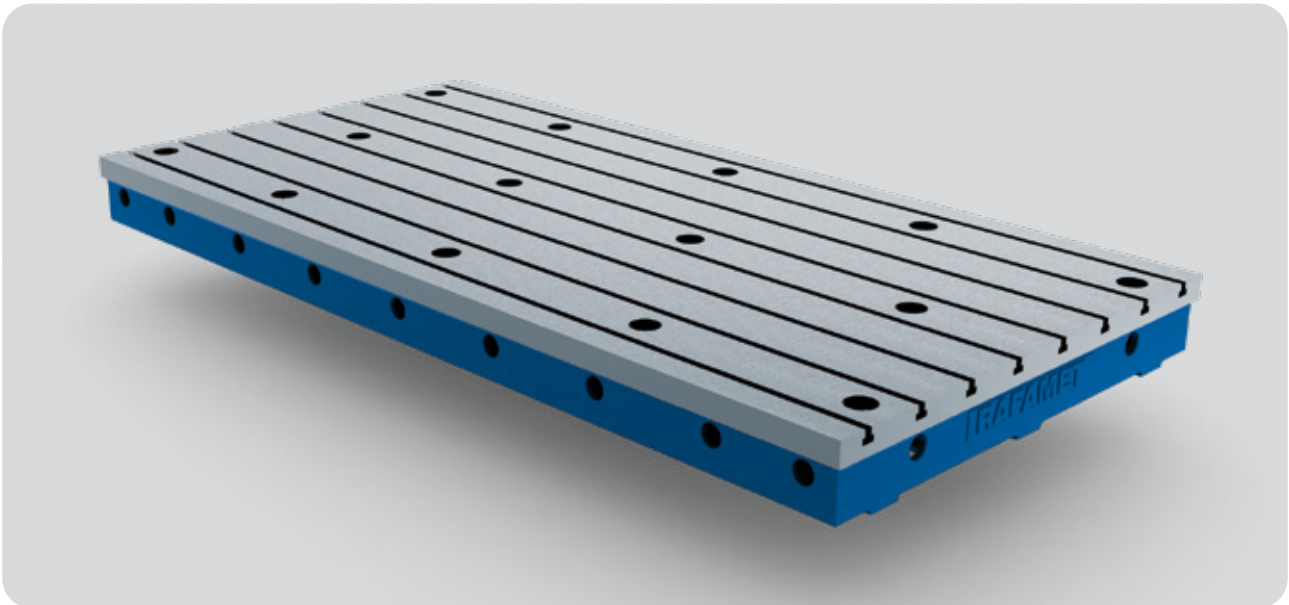
lp LP	Kod NO.	System poziomujący LEVELING SYSTEM	Długość LENGTH mm	Szerokość WIDTH mm	Wysokość HEIGHT mm	Ilość rowków NO. OF T-SLOTS	Ilość elementów poziomujących NO. OF LEVELING ELEMENTS
1	RAF15-1710	ROM-1530	1.000	1.750	300	7	5
2	RAF15-1715		1.500	1.750	300		5
3	RAF15-1720		2.000	1.750	300		8
4	RAF15-1725		2.500	1.750	300		8
5	RAF15-1730		3.000	1.750	300		11
6	RAF15-1735		3.500	1.750	300		11
7	RAF15-1740		4.000	1.750	300		14
8	RAF15-1745		4.500	1.750	300		14
9	RAF15-1750		5.000	1.750	300		17
10	RAF15-1755		5.500	1.750	300		17
11	RAF15-1760		6.000	1.750	300		20
12	RAF15-1765		6.500	1.750	300		20
13	RAF15-1770		7.000	1.750	300		23
14	RAF15-1775		7.500	1.750	300		23
15	RAF15-1780		8.000	1.750	300		26
16	RAF15-1785		8.500	1.750	300		26
17	RAF15-1790		9.000	1.750	300		29

Ciężar m² po obróbce 600 - 700 kg w zależności od wymiaru płyty i wielkości rowków T
Weight m² after machining 600 - 700 kg depending on the size of the plate and the size of the T-slots

RAF-2000

STANDARDOWE PŁYTY MONTAŻOWE O SZEROKOŚCI 2000 MM
STANDARD MOUNTING PLATES 2000 MM WIDTH

RAF-2000

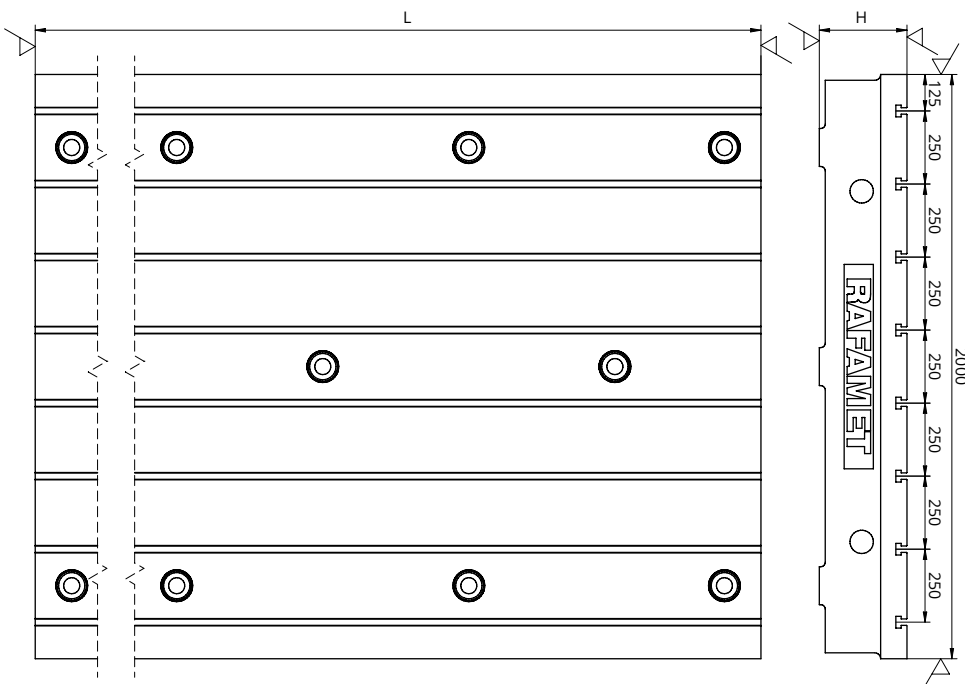


CECHY PRODUKTU

- Materiał: najwyższej jakości żeliwo szare
- Szttywna konstrukcja
- Powierzchnia robocza obrobiona wg normy DIN876/II lub DIN876/III
- Rowki T wg normy DIN650
- System poziomujący ROM-810 dla RAF8; ROM-1530 dla RAF15 i RAF30
- Pokrywki na otwory wraz z uszczelkami
- Zamki i śruby do łączenia płyt, uszczelki na połączeniu płyt
- Otwory transportowe wraz ze śrubami oczkowymi

PRODUCT FEATURES

- Material: highest quality gray cast iron
- Rigid construction
- Working surface machined according to DIN876/II or DIN876/III
- T-slots according to DIN650
- ROM-810 leveling system for RAF8; ROM-1530 for RAF15 and RAF30
- Hole covers with seals
- Locks and screws for connecting boards, seals on board connections
- Transport holes with eyebolts



RAF8

8 t/m²

NOŚNOŚĆ
LOAD CAPACITY

lp LP	Kod NO.	System poziomujący LEVELING SYSTEM	Długość LENGTH mm	Szerokość WIDTH mm	Wysokość HEIGHT mm	Ilość rowków NO. OF T-SLOTS	Ilość elementów poziomujących NO. OF LEVELING ELEMENTS
1	RAF8-2010	ROM-810	1.000	2.000	250	8	5
2	RAF8-2015		1.500	2.000	250		5
3	RAF8-2020		2.000	2.000	250		8
4	RAF8-2025		2.500	2.000	250		8
5	RAF8-2030		3.000	2.000	250		11
6	RAF8-2035		3.500	2.000	250		11
7	RAF8-2040		4.000	2.000	250		14
8	RAF8-2045		4.500	2.000	250		14
9	RAF8-2050		5.000	2.000	250		17
10	RAF8-2055		5.500	2.000	250		17
11	RAF8-2060		6.000	2.000	250		20
12	RAF8-2065		6.500	2.000	250		20
13	RAF8-2070		7.000	2.000	250		23
14	RAF8-2075		7.500	2.000	250		23
15	RAF8-2080		8.000	2.000	250		26
16	RAF8-2085		8.500	2.000	250		26
17	RAF8-2090		9.000	2.000	250		29

RAF15

15 t/m²

NOŚNOŚĆ
LOAD CAPACITY

lp LP	Kod NO.	System poziomujący LEVELING SYSTEM	Długość LENGTH mm	Szerokość WIDTH mm	Wysokość HEIGHT mm	Ilość rowków NO. OF T-SLOTS	Ilość elementów poziomujących NO. OF LEVELING ELEMENTS
1	RAF15-2010	ROM-1530	1.000	2.000	300	8	5
2	RAF15-2015		1.500	2.000	300		5
3	RAF15-2020		2.000	2.000	300		8
4	RAF15-2025		2.500	2.000	300		8
5	RAF15-2030		3.000	2.000	300		11
6	RAF15-2035		3.500	2.000	300		11
7	RAF15-2040		4.000	2.000	300		14
8	RAF15-2045		4.500	2.000	300		14
9	RAF15-2050		5.000	2.000	300		17
10	RAF15-2055		5.500	2.000	300		17
11	RAF15-2060		6.000	2.000	300		20
12	RAF15-2065		6.500	2.000	300		20
13	RAF15-2070		7.000	2.000	300		23
14	RAF15-2075		7.500	2.000	300		23
15	RAF15-2080		8.000	2.000	300		26
16	RAF15-2085		8.500	2.000	300		26
17	RAF15-2090		9.000	2.000	300		29

RAF30

30 t/m²

NOŚNOŚĆ
LOAD CAPACITY

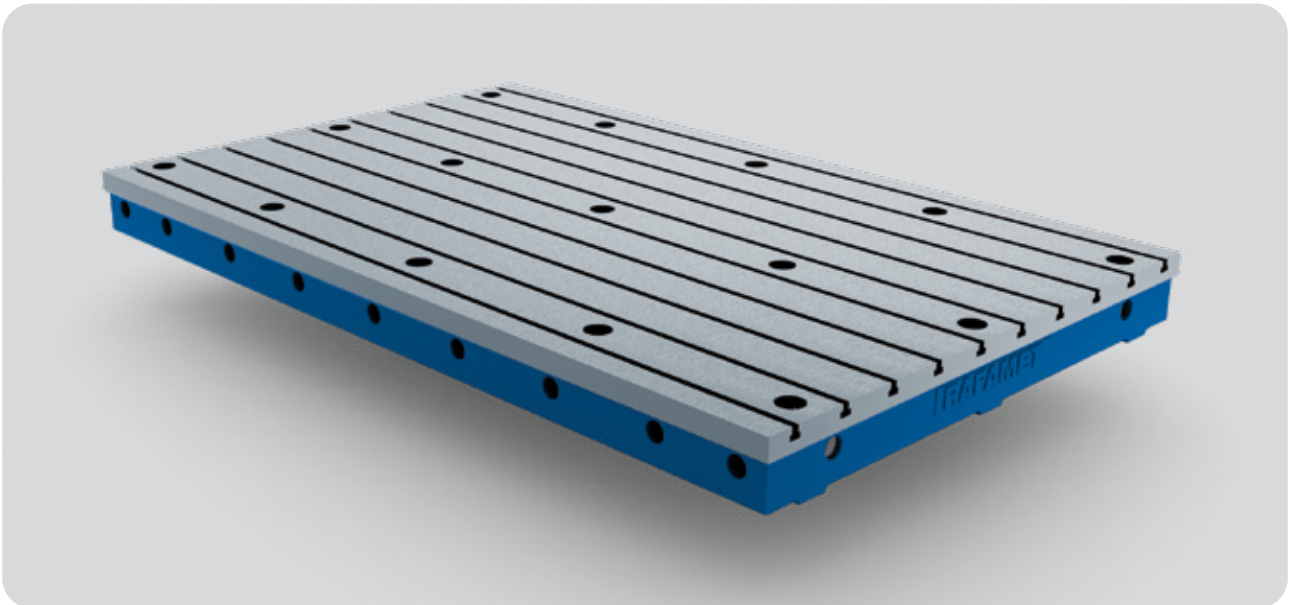
lp LP	Kod NO.	System poziomujący LEVELING SYSTEM	Długość LENGTH mm	Szerokość WIDTH mm	Wysokość HEIGHT mm	Ilość rowków NO. OF T-SLOTS	Ilość elementów poziomujących NO. OF LEVELING ELEMENTS
1	RAF30-2010	ROM-1530	1.000	2.000	350	8	5
2	RAF30-2015		1.500	2.000	350		5
3	RAF30-2020		2.000	2.000	350		8
4	RAF30-2025		2.500	2.000	350		8
5	RAF30-2030		3.000	2.000	350		11
6	RAF30-2035		3.500	2.000	350		11
7	RAF30-2040		4.000	2.000	350		14
8	RAF30-2045		4.500	2.000	350		14
9	RAF30-2050		5.000	2.000	350		17
10	RAF30-2055		5.500	2.000	350		17
11	RAF30-2060		6.000	2.000	350		20
12	RAF30-2065		6.500	2.000	350		20
13	RAF30-2070		7.000	2.000	350		23
14	RAF30-2075		7.500	2.000	350		23
15	RAF30-2080		8.000	2.000	350		26
16	RAF30-2085		8.500	2.000	350		26
17	RAF30-2090		9.000	2.000	350		29

Ciężar m² po obróbce 600 - 700 kg w zależności od wymiaru płyty i wielkości rowków T dla płyt RAF8 i RAF15 oraz ok. 1000 kg dla płyt RAF30
Weight m² after machining 600 - 700 kg depending on the size of the plate and the size of the T-slots for RAF8, RAF15 and approx. 1000 kg for RAF30

RAF-2500

STANDARDOWE PŁYTY MONTAŻOWE O SZEROKOŚCI 2500 MM
STANDARD MOUNTING PLATES 2500 MM WIDTH

RAF-2500

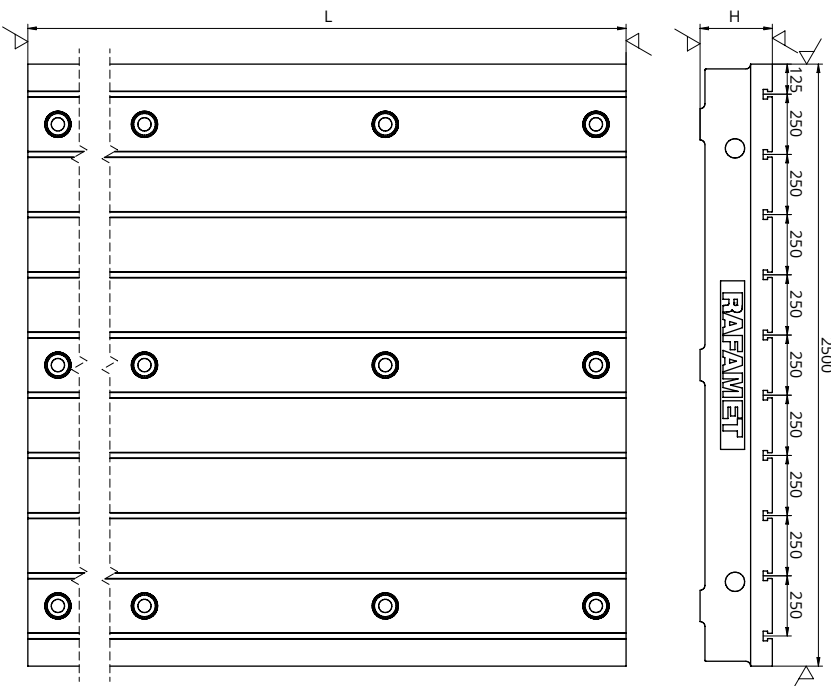


CECHY PRODUKTU

- Materiał: najwyższej jakości żeliwo szare
- Sztwna konstrukcja
- Powierzchnia robocza obrobiona wg normy DIN876/II lub DIN876/III
- Rowki T wg normy DIN650
- System poziomujący ROM-810 dla RAF8; ROM-1530 dla RAF15 i RAF30
- Pokrywki na otwory wraz z uszczelkami
- Zamki i śruby do łączenia płyt, uszczelki na połączeniu płyt
- Otwory transportowe wraz ze śrubami oczkowymi

PRODUCT FEATURES

- Material: highest quality gray cast iron
- Rigid construction
- Working surface machined according to DIN876/II or DIN876/III
- T-slots according to DIN650
- ROM-810 leveling system for RAF8; ROM-1530 for RAF15 and RAF30
- Hole covers with seals
- Locks and screws for connecting boards, seals on board connections
- Transport holes with eyebolts



RAF8

8 t/m²

NOŚNOŚĆ
LOAD CAPACITY

lp LP	Kod NO.	System poziomujący LEVELING SYSTEM	Długość LENGTH mm	Szerokość WIDTH mm	Wysokość HEIGHT mm	Ilość rowków NO. OF T-SLOTS	Ilość elementów poziomujących NO. OF LEVELING ELEMENTS
1	RAF8-2510	ROM-810	1.000	2.500	250	10	6
2	RAF8-2515		1.500	2.500	250		6
3	RAF8-2520		2.000	2.500	250		9
4	RAF8-2525		2.500	2.500	250		9
5	RAF8-2530		3.000	2.500	250		12
6	RAF8-2535		3.500	2.500	250		12
7	RAF8-2540		4.000	2.500	250		15
8	RAF8-2545		4.500	2.500	250		15
9	RAF8-2550		5.000	2.500	250		18
10	RAF8-2555		5.500	2.500	250		18
11	RAF8-2560		6.000	2.500	250		21
12	RAF8-2565		6.500	2.500	250		21
13	RAF8-2570		7.000	2.500	250		24
14	RAF8-2575		7.500	2.500	250		24
15	RAF8-2580		8.000	2.500	250		27
16	RAF8-2585		8.500	2.500	250		27
17	RAF8-2590		9.000	2.500	250		30

RAF15

15 t/m²

NOŚNOŚĆ
LOAD CAPACITY

lp LP	Kod NO.	System poziomujący LEVELING SYSTEM	Długość LENGTH mm	Szerokość WIDTH mm	Wysokość HEIGHT mm	Ilość rowków NO. OF T-SLOTS	Ilość elementów poziomujących NO. OF LEVELING ELEMENTS
1	RAF15-2510	ROM-1530	1.000	2.500	300	10	6
2	RAF15-2515		1.500	2.500	300		6
3	RAF15-2520		2.000	2.500	300		9
4	RAF15-2525		2.500	2.500	300		9
5	RAF15-2530		3.000	2.500	300		12
6	RAF15-2535		3.500	2.500	300		12
7	RAF15-2540		4.000	2.500	300		15
8	RAF15-2545		4.500	2.500	300		15
9	RAF15-2550		5.000	2.500	300		18
10	RAF15-2555		5.500	2.500	300		18
11	RAF15-2560		6.000	2.500	300		21
12	RAF15-2565		6.500	2.500	300		21
13	RAF15-2570		7.000	2.500	300		24
14	RAF15-2575		7.500	2.500	300		24
15	RAF15-2580		8.000	2.500	300		27
16	RAF15-2585		8.500	2.500	300		27
17	RAF15-2590		9.000	2.500	300		30

RAF30

30 t/m²

NOŚNOŚĆ
LOAD CAPACITY

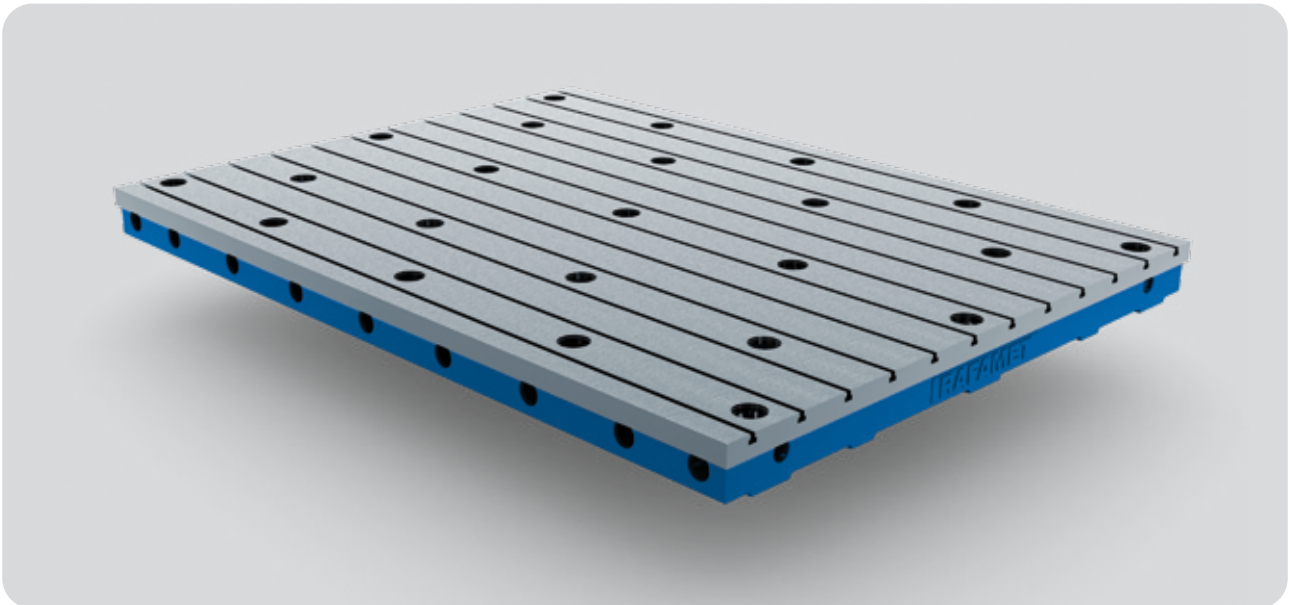
lp LP	Kod NO.	System poziomujący LEVELING SYSTEM	Długość LENGTH mm	Szerokość WIDTH mm	Wysokość HEIGHT mm	Ilość rowków NO. OF T-SLOTS	Ilość elementów poziomujących NO. OF LEVELING ELEMENTS
1	RAF30-2510	ROM-1530	1.000	2.500	350	10	6
2	RAF30-2515		1.500	2.500	350		6
3	RAF30-2520		2.000	2.500	350		9
4	RAF30-2525		2.500	2.500	350		9
5	RAF30-2530		3.000	2.500	350		12
6	RAF30-2535		3.500	2.500	350		12
7	RAF30-2540		4.000	2.500	350		15
8	RAF30-2545		4.500	2.500	350		15
9	RAF30-2550		5.000	2.500	350		18
10	RAF30-2555		5.500	2.500	350		18
11	RAF30-2560		6.000	2.500	350		21
12	RAF30-2565		6.500	2.500	350		21
13	RAF30-2570		7.000	2.500	350		24
14	RAF30-2575		7.500	2.500	350		24
15	RAF30-2580		8.000	2.500	350		27
16	RAF30-2585		8.500	2.500	350		27
17	RAF30-2590		9.000	2.500	350		30

Ciężar m² po obróbce 600 - 700 kg w zależności od wymiaru płyty i wielkości rowków T dla płyt RAF8 i RAF15 oraz ok. 1000 kg dla płyt RAF30
Weight m² after machining 600 - 700 kg depending on the size of the plate and the size of the T-slots for RAF8, RAF15 and approx. 1000 kg for RAF30

RAF-3000

STANDARDOWE PŁYTY MONTAŻOWE O SZEROKOŚCI 3000 MM
STANDARD MOUNTING PLATES 3000 MM WIDTH

RAF-3000

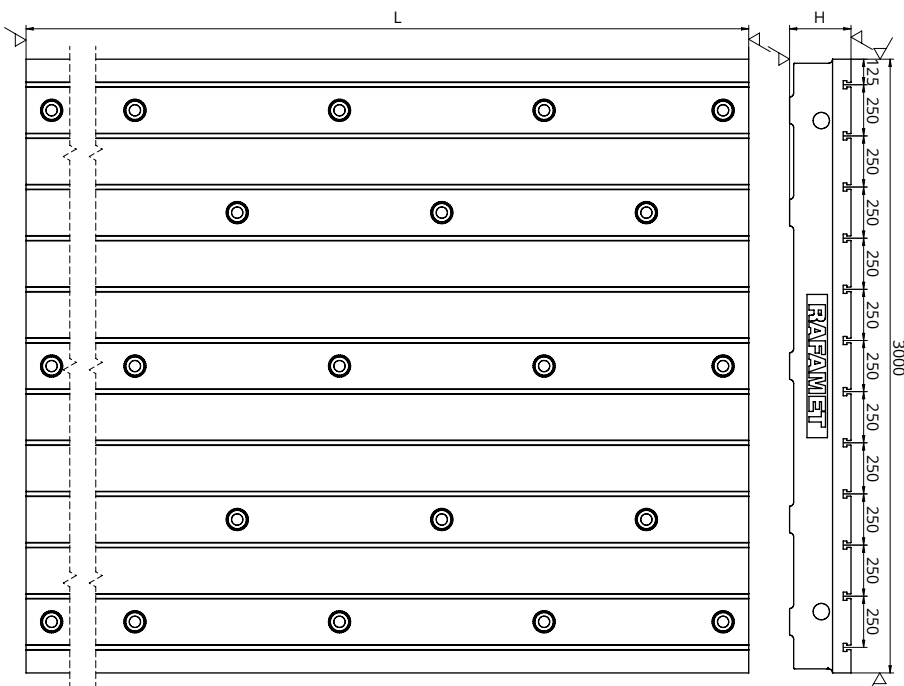


CECHY PRODUKTU

- Materiał: najwyższej jakości żeliwo szare
- Sztywna konstrukcja
- Powierzchnia robocza obrobiona wg normy DIN876/II lub DIN876/III
- Rowki T wg normy DIN650
- System poziomujący ROM-810 dla RAF8; ROM-1530 dla RAF15 i RAF30
- Pokrywki na otwory wraz z uszczelkami
- Zamki i śruby do łączenia płyt, uszczelki na połączeniu płyt
- Otwory transportowe wraz ze śrubami oczkowymi

PRODUCT FEATURES

- Material: highest quality gray cast iron
- Rigid construction
- Working surface machined according to DIN876/II or DIN876/III
- T-slots according to DIN650
- ROM-810 leveling system for RAF8; ROM-1530 for RAF15 and RAF30
- Hole covers with seals
- Locks and screws for connecting boards, seals on board connections
- Transport holes with eyebolts



RAF8

8 t/m²

NOŚNOŚĆ
LOAD CAPACITY

lp LP	Kod NO.	System poziomujący LEVELING SYSTEM	Długość LENGTH mm	Szerokość WIDTH mm	Wysokość HEIGHT mm	Ilość rowków NO. OF T-SLOTS	Ilość elementów poziomujących NO. OF LEVELING ELEMENTS
1	RAF8-3010	ROM-810	1.000	3.000	250	12	8
2	RAF8-3015		1.500	3.000	250		8
3	RAF8-3020		2.000	3.000	250		13
4	RAF8-3025		2.500	3.000	250		13
5	RAF8-3030		3.000	3.000	250		18
6	RAF8-3035		3.500	3.000	250		18
7	RAF8-3040		4.000	3.000	250		23
8	RAF8-3045		4.500	3.000	250		23
9	RAF8-3050		5.000	3.000	250		28
10	RAF8-3055		5.500	3.000	250		28
11	RAF8-3060		6.000	3.000	250		33
12	RAF8-3065		6.500	3.000	250		33
13	RAF8-3070		7.000	3.000	250		38
14	RAF8-3075		7.500	3.000	250		38
15	RAF8-3080		8.000	3.000	250		43
16	RAF8-3085		8.500	3.000	250		43
17	RAF8-3090		9.000	3.000	250		46

RAF15

15 t/m²

NOŚNOŚĆ
LOAD CAPACITY

lp LP	Kod NO.	System poziomujący LEVELING SYSTEM	Długość LENGTH mm	Szerokość WIDTH mm	Wysokość HEIGHT mm	Ilość rowków NO. OF T-SLOTS	Ilość elementów poziomujących NO. OF LEVELING ELEMENTS
1	RAF15-3010	ROM-1530	1.000	3.000	300	12	8
2	RAF15-3015		1.500	3.000	300		8
3	RAF15-3020		2.000	3.000	300		13
4	RAF15-3025		2.500	3.000	300		13
5	RAF15-3030		3.000	3.000	300		18
6	RAF15-3035		3.500	3.000	300		18
7	RAF15-3040		4.000	3.000	300		23
8	RAF15-3045		4.500	3.000	300		23
9	RAF15-3050		5.000	3.000	300		28
10	RAF15-3055		5.500	3.000	300		28
11	RAF15-3060		6.000	3.000	300		33
12	RAF15-3065		6.500	3.000	300		33
13	RAF15-3070		7.000	3.000	300		38
14	RAF15-3075		7.500	3.000	300		38
15	RAF15-3080		8.000	3.000	300		43
16	RAF15-3085		8.500	3.000	300		43
17	RAF15-3090		9.000	3.000	300		46

RAF30

30 t/m²

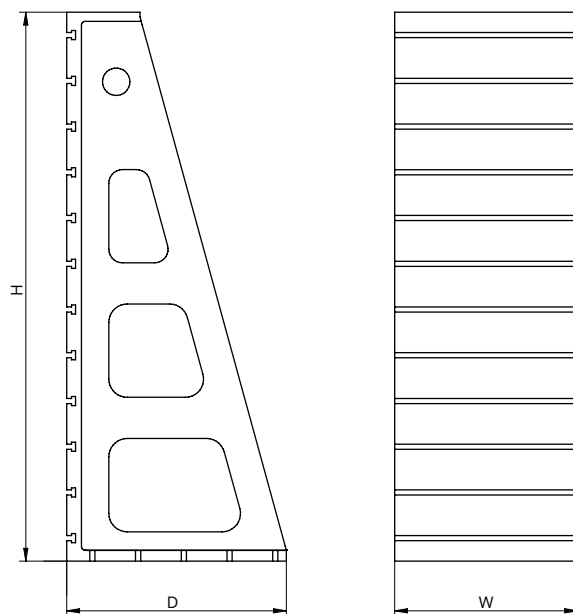
NOŚNOŚĆ
LOAD CAPACITY

lp LP	Kod NO.	System poziomujący LEVELING SYSTEM	Długość LENGTH mm	Szerokość WIDTH mm	Wysokość HEIGHT mm	Ilość rowków NO. OF T-SLOTS	Ilość elementów poziomujących NO. OF LEVELING ELEMENTS
1	RAF30-3010	ROM-1530	1.000	3.000	350	12	8
2	RAF30-3015		1.500	3.000	350		8
3	RAF30-3020		2.000	3.000	350		13
4	RAF30-3025		2.500	3.000	350		13
5	RAF30-3030		3.000	3.000	350		18
6	RAF30-3035		3.500	3.000	350		18
7	RAF30-3040		4.000	3.000	350		23
8	RAF30-3045		4.500	3.000	350		23
9	RAF30-3050		5.000	3.000	350		28
10	RAF30-3055		5.500	3.000	350		28
11	RAF30-3060		6.000	3.000	350		33
12	RAF30-3065		6.500	3.000	350		33
13	RAF30-3070		7.000	3.000	350		38
14	RAF30-3075		7.500	3.000	350		38
15	RAF30-3080		8.000	3.000	350		43
16	RAF30-3085		8.500	3.000	350		43
17	RAF30-3090		9.000	3.000	350		46

Ciężar m² po obróbce 600 - 700 kg w zależności od wymiaru płyty i wielkości rowków T dla płyt RAF8 i RAF15 oraz ok. 1000 kg dla płyt RAF30
Weight m² after machining 600 - 700 kg depending on the size of the plate and the size of the T-slots for RAF8, RAF15 and approx. 1000 kg for RAF30

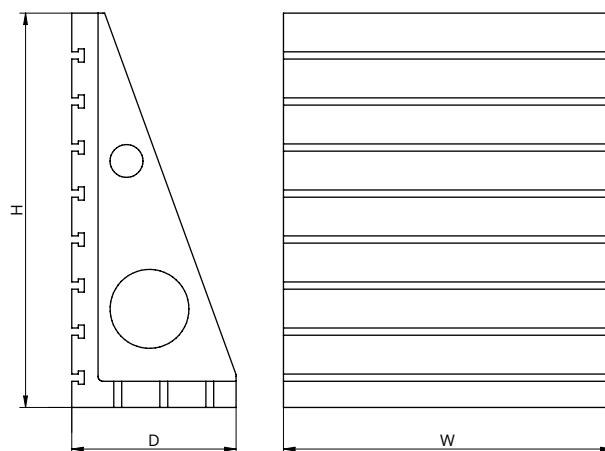
RAF-KA

KĄTOWNIKI TYP A
TYPE A ANGLES



RAF-KB

KĄTOWNIKI TYP B
TYPE B ANGLES



RAF-KA

lp LP	Typ TYPE	Wysokość HEIGHT mm	Szerokość WIDTH mm	Głębokość DEPTH mm	Ciężar WEIGHT kg
1	RAF-KA-1506	1.500	600	800	950
2	RAF-KA-1508	1.500	800	800	1.300
3	RAF-KA-1510	1.500	1.000	800	1.590
4	RAF-KA-1512	1.500	1.200	800	1.900
5	RAF-KA-1515	1.500	1.500	800	2.150
6	RAF-KA-2008	2.000	800	800	1.420
7	RAF-KA-2010	2.000	1.000	800	1.775
8	RAF-KA-2012	2.000	1.200	1.000	2.660
9	RAF-KA-2015	2.000	1.500	1.000	3.330
10	RAF-KA-2508	2.500	800	1.200	2.320
11	RAF-KA-2510	2.500	1.000	1.200	2.900
12	RAF-KA-2512	2.500	1.200	1.200	3.480
13	RAF-KA-2515	2.500	1.500	800	3.450
14	RAF-KA-3008	3.000	600	1.200	2.250
15	RAF-KA-3010	3.000	1.000	1.200	3.500
16	RAF-KA-3012	3.000	1.200	1.200	4.550
17	RAF-KA-3015	3.000	1.500	1.200	5.625
18	RAF-KA-3510	3.500	1.000	1.500	3.200
19	RAF-KA-3512	3.500	1.200	1.500	3.840
20	RAF-KA-3515	3.500	1.500	1.500	4.800
21	RAF-KA-4010	4.000	1.000	1.200	6.000
22	RAF-KA-4012	4.000	1.200	1.500	8.000
23	RAF-KA-4015	4.000	1.500	1.500	8.600

RAF-KB

lp LP	Typ TYPE	Wysokość HEIGHT mm	Szerokość WIDTH mm	Głębokość DEPTH mm	Ciężar WEIGHT kg
1	RAF-KB-0405	400	500	300	135
2	RAF-KB-0708	700	800	400	400
3	RAF-KB-1210	1.200	1.000	500	1.000

Wykonamy kątowniki o dowolnych wymiarach i dowolnym zakresie obróbki na indywidualne zapytania.
We will make angles of any dimensions and any scope of processing according to individual requests.

CECHY PRODUKTU

- Materiał: najwyższej jakości żeliwo szare
- Sztwna konstrukcja
- Podstawa i powierzchnia robocza obrobiona wg normy DIN876/II lub DIN876/III
- Rowki T wg normy DIN650 wykonane w poziomie i/lub w pionie

PRODUCT FEATURES

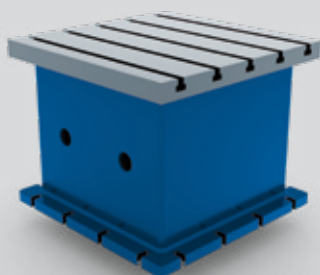
- Material: highest quality gray cast iron
- Rigid structure
- Base and work surface machined according to DIN876/II or DIN876/III
- T-slots according to DIN650 made horizontally and/or vertically

RAF-SR-B / C / D

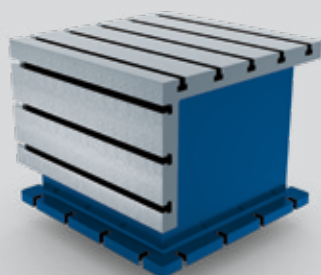
STOŁY ROBOCZE TYP B / C / D

WORK TABLES TYPE B / C / D

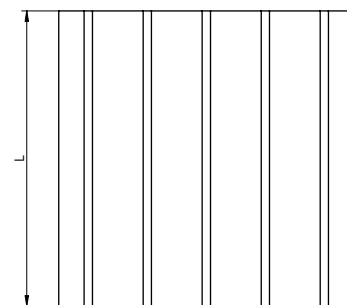
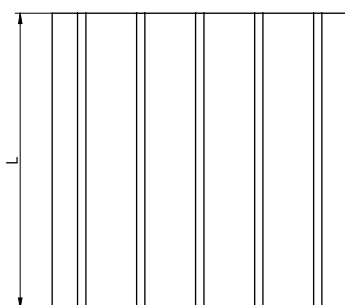
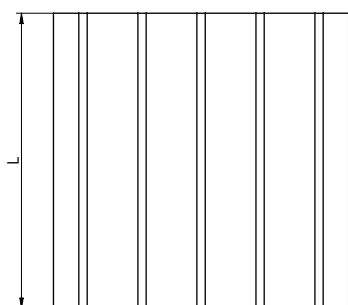
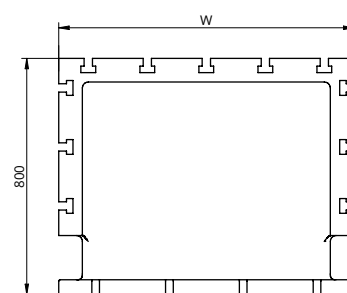
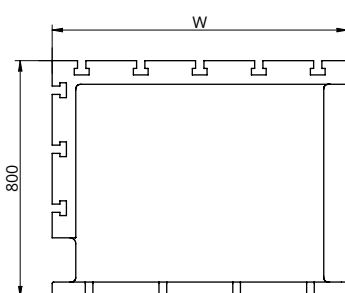
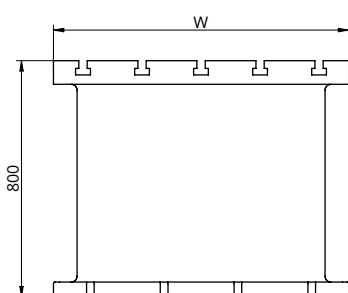
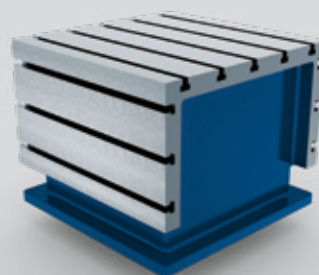
RAF-SR-B



RAF-SR-C



RAF-SR-D



RAF-SR-B

lp LP	Typ TYPE	Długość LENGTH mm	Szerokość WIDTH mm	Wysokość HEIGHT mm	Ciężar WEIGHT kg
1	RAF-SR-B1010	1.000	1.000	800	1.325
2	RAF-SR-B1510	1.500	1.000	800	1.850
3	RAF-SR-B1512	1.500	1.200	800	2.150
4	RAF-SR-B2010	2.000	1.000	800	2.450
5	RAF-SR-B2015	2.000	1.500	800	3.400
6	RAF-SR-B2510	2.500	1.000	800	3.050
7	RAF-SR-B2515	2.500	1.500	800	4.200

RAF-SR-C

lp LP	Typ TYPE	Długość LENGTH mm	Szerokość WIDTH mm	Wysokość HEIGHT mm	Ciężar WEIGHT kg
1	RAF-SR-C1010	1.000	1.000	800	1.600
2	RAF-SR-C1510	1.500	1.000	800	2.300
3	RAF-SR-C1512	1.500	1.200	800	2.600
4	RAF-SR-C2010	2.000	1.000	800	3.000
5	RAF-SR-C2015	2.000	1.500	800	3.950
6	RAF-SR-C2510	2.500	1.000	800	3.750
7	RAF-SR-C2515	2.500	1.500	800	4.900

RAF-SR-D

lp LP	Typ TYPE	Długość LENGTH mm	Szerokość WIDTH mm	Wysokość HEIGHT mm	Ciężar WEIGHT kg
1	RAF-SR-D1010	1.000	1.000	800	1.875
2	RAF-SR-D1510	1.500	1.000	800	2.750
3	RAF-SR-D1512	1.500	1.200	800	3.050
4	RAF-SR-D2010	2.000	1.000	800	3.550
5	RAF-SR-D2015	2.000	1.500	800	4.500
6	RAF-SR-D2510	2.500	1.000	800	4.450
7	RAF-SR-D2515	2.500	1.500	800	5.600

Wykonamy stoły robocze o dowolnych wymiarach i dowolnym zakresie obróbki na indywidualne zapytania.
We will make work tables of any dimensions and any scope of processing according to individual requests.

CECHY PRODUKTU

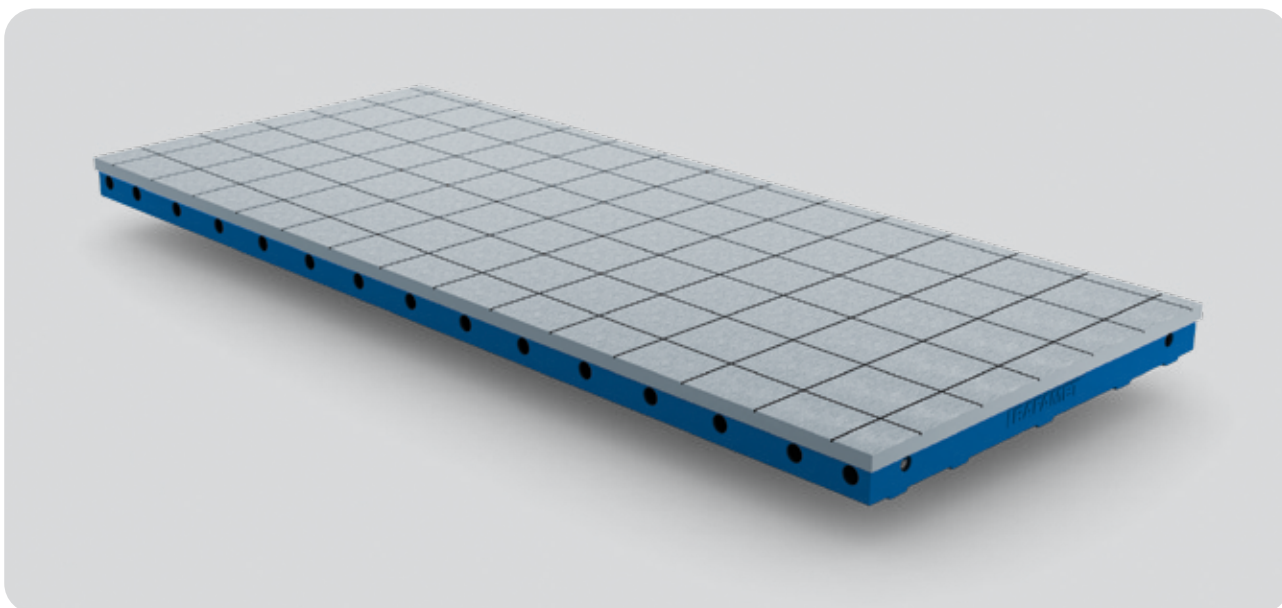
- Materiał: najwyższej jakości żeliwo szare
- Sztwna konstrukcja
- Powierzchnia robocza obrobiona wg normy DIN876/II lub DIN876/III
- Rowki T wg normy DIN650

PRODUCT FEATURES

- Material: highest quality gray cast iron
- Rigid structure
- Working surface machined according to DIN876/II or DIN876/III
- T-slots according to DIN650

RAF-ST

STOŁY TRASERSKIE / STOŁY POMIAROWE ROUTING TABLES / MEASURING TABLES



CECHY PRODUKTU

- Materiał: najwyższej jakości żeliwo szare
- Sztwna konstrukcja
- Powierzchnia robocza obrobiona wg normy DIN876/II lub DIN876/III
- Możliwość wykonania rowków U lub T
- Maksymalny gabaryt odlewu: 9000 x 3000 mm
- Wykonujemy stoły o dowolnym wymiarze i zakresie obróbki na indywidualne zapytania.

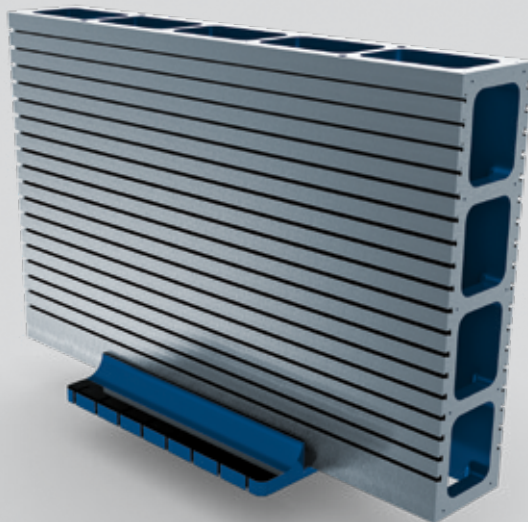
PRODUCT FEATURES

- Material: highest quality gray cast iron
- Rigid structure
- Working surface machined according to DIN876/II or DIN876/III
- Possibility of making U or T grooves
- Maximum casting size: 9000 x 3000 mm
- We make tables of any size and processing scope according to individual requests.

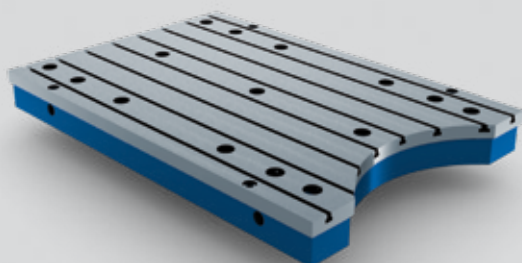
NIETYPowe

NIETYPowe
ATYPICAL

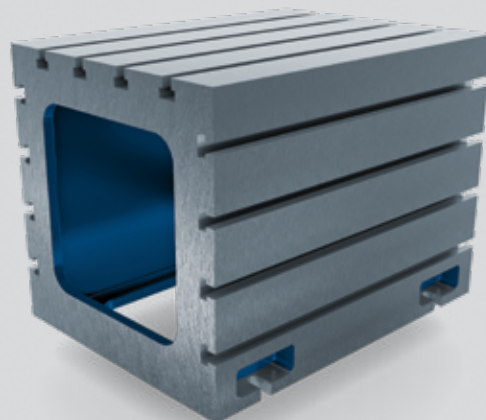
płyta pionowa



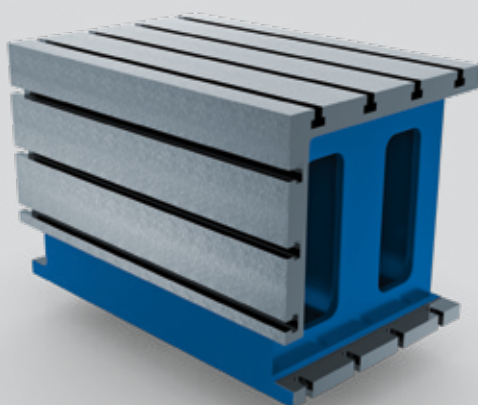
płyta z wyjęciem



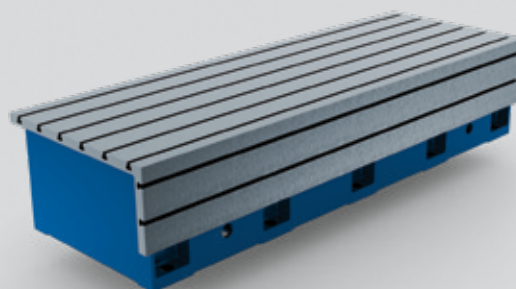
kostka



stół



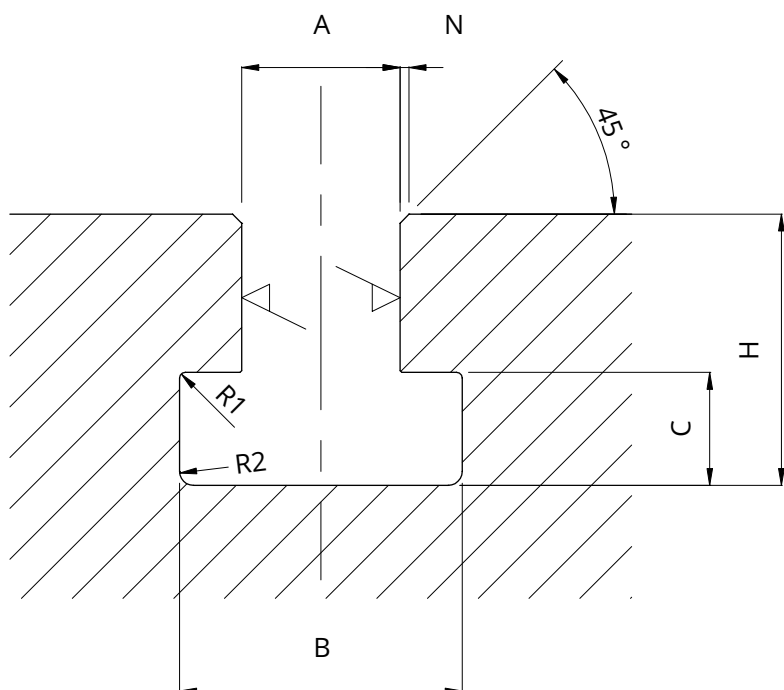
stół



ROWKI T / TOLERANCJE PŁASKOŚCI

ROWKI T WG NORMY DIN650

T-SLOTS ACC. DIN650



lp LP	A	B	C	H min. min.	N maks. max.	R1 maks. max.	R2 maks. max.
STANDARD / STANDARD							
1	18	32	14	30	1,6	1	1,6
2	22	40	18	38	1,6	1	2,5
3	28	50	22	48	1,6	1	2,5
NA ŻYCZENIE KLIENTA / AT THE CUSTOMER'S REQUEST							
4	36	60	28	61	2,5	1	2,5
5	42	72	35	74	2,5	1,6	4

Tolerancje H7 - H12 dla szyjki rowka T-owego
Tolerance H7 - H12 for cervical groove

TOLERANCJE PŁASKOŚCI WG DIN876 FLATNESS TOLERANCES ACC. DIN876

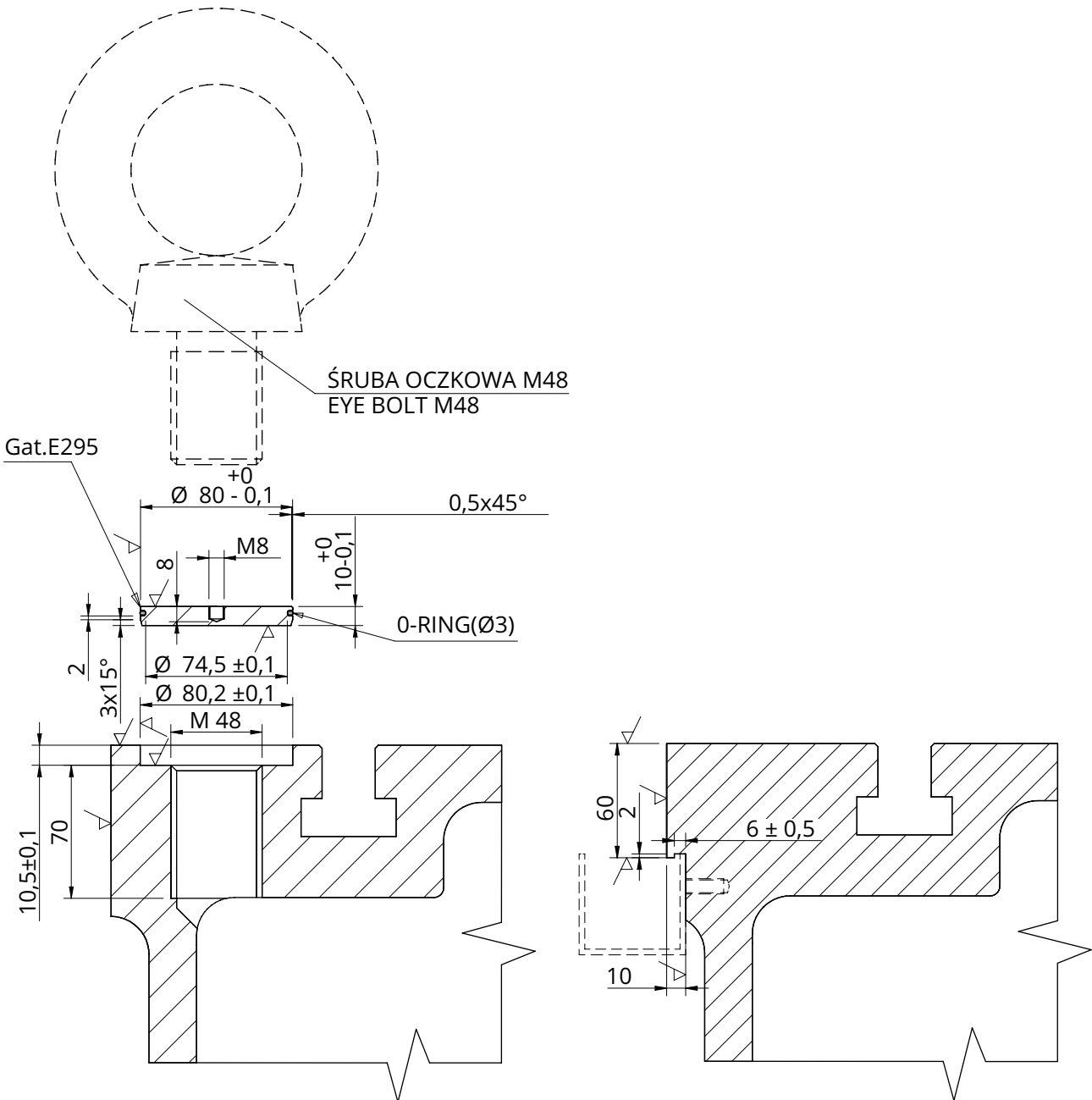
lp LP	L mm	DIN876/3	DIN876/2
1	1000	80	40
2	1500	100	50
3	2000	120	60
4	2500	140	70
5	3000	160	80
6	3500	180	90
7	4000	200	100
8	4500	220	110
9	5000	240	120
10	5500	260	130
11	6000	280	140
12	6500	300	150
13	7000	320	160
14	7500	340	170
15	8000	360	180
16	8500	380	190
17	9000	400	200

Wartości w mikrometrach
Values in micrometers

M48

OTWÓR TRANSPORTOWY TRANSPORT HOLE

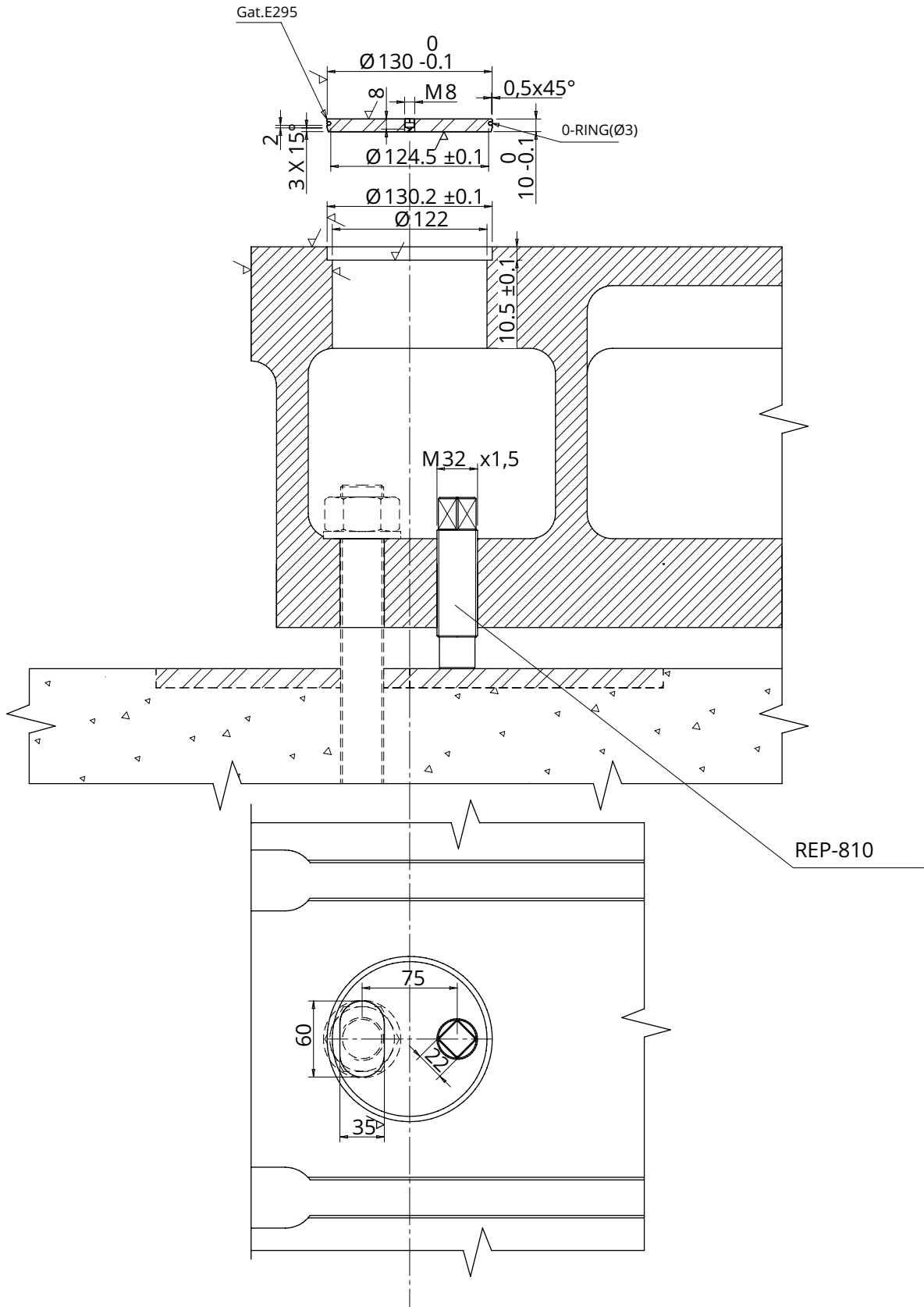
OKAPNIK DRIP EDGE



ROM-810 / REP-810

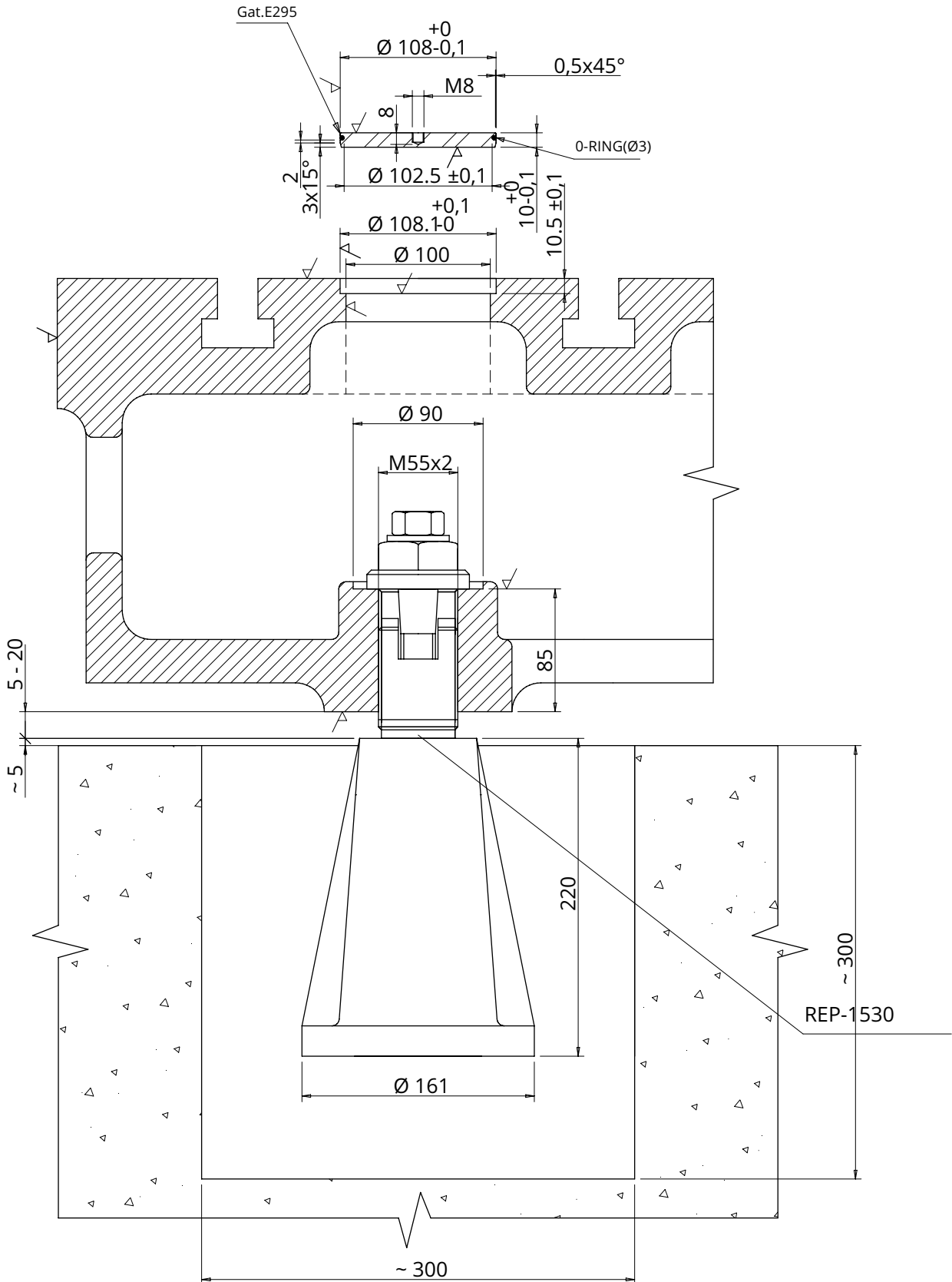
SYSTEM POZIOMUJĄCY ROM-810 / ELEMENT POZIOMUJĄCY REP-810
LEVELLING SYSTEM ROM-810 / LEVELLING ELEMENT REP-810

ROM-810 / REP-810



ROM-1530 / REP-1530

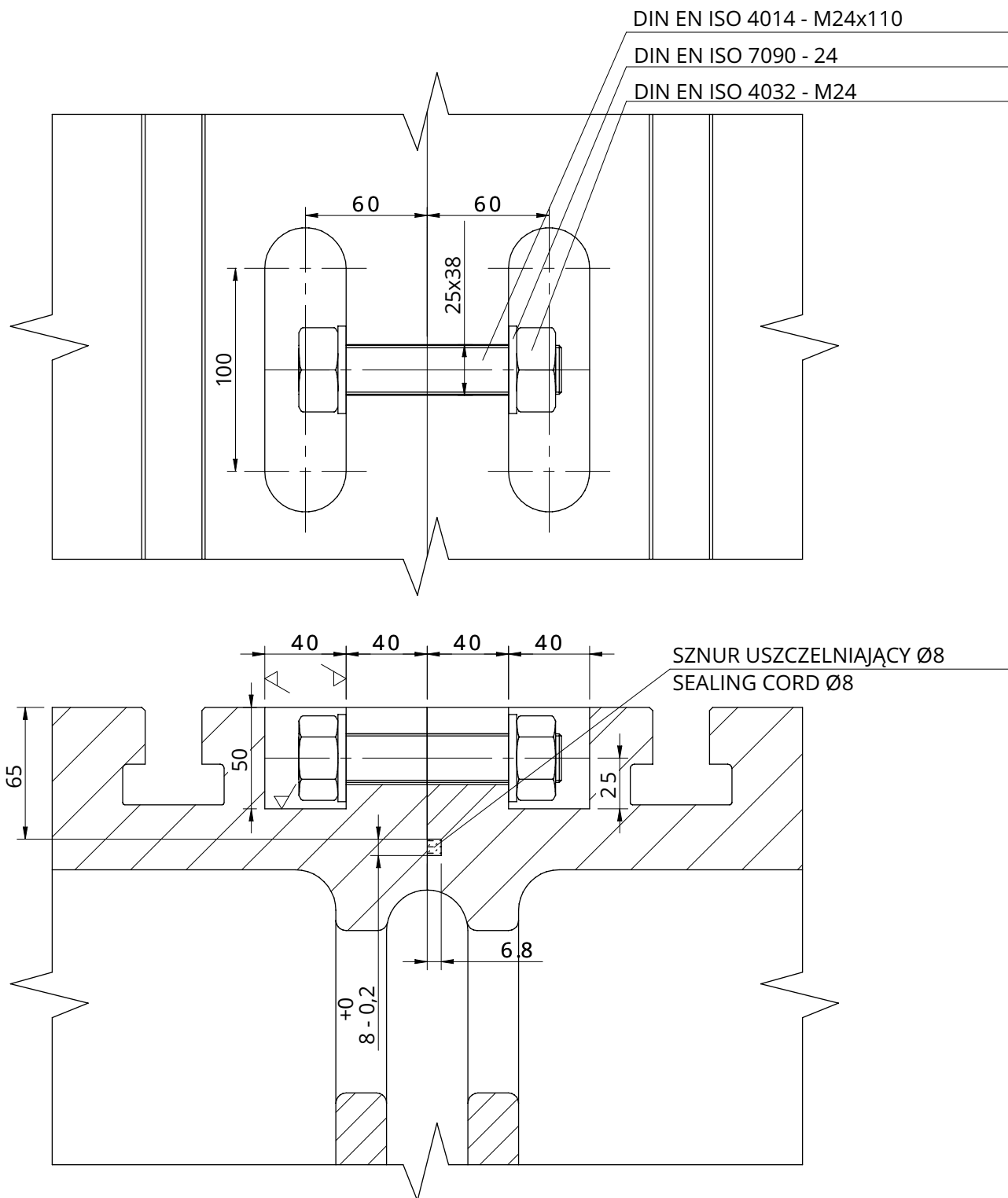
SYSTEM POZIOMUJĄCY ROM-1530 / ELEMENT POZIOMUJĄCY REP-1530
LEVELLING SYSTEM ROM-1530 / LEVELLING ELEMENT REP-1530



RZL-100

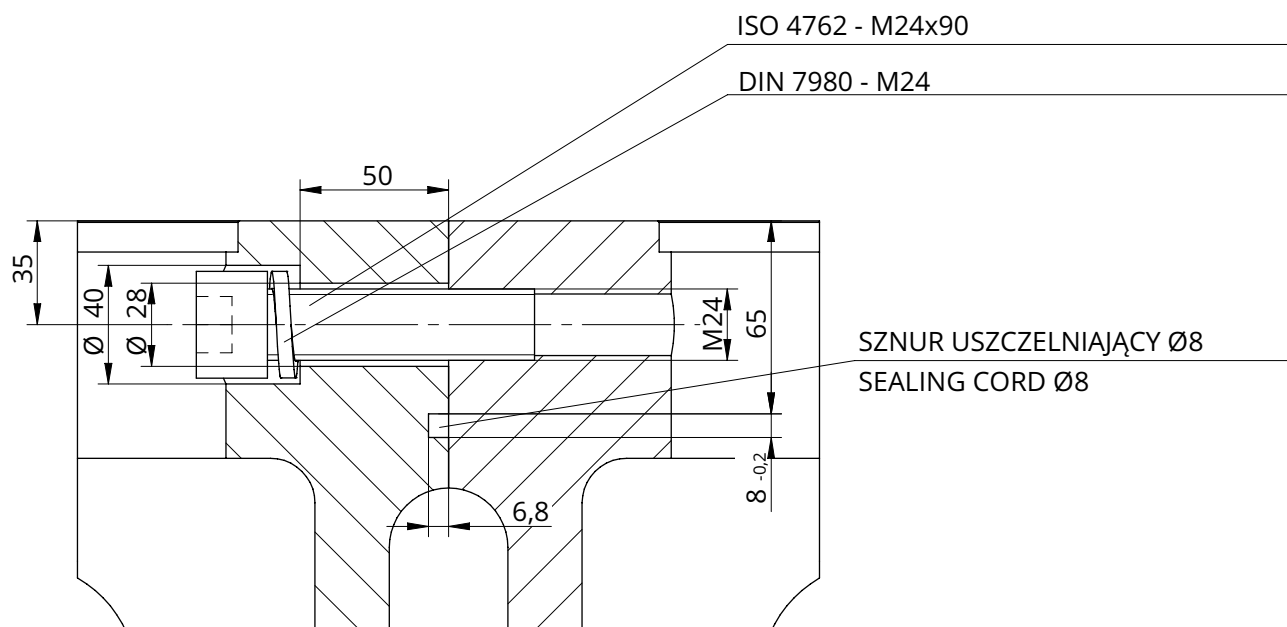
ZAMEK
LOCK

RZL-100



RZL-24

ZAMEK
LOCK




RZL-24


Odlewnia RAFAMET Sp. z o.o.

 ul. Staszica 1

47-420 Kuźnia Raciborska

Polska/Poland

 +48 32 721 3351

 +48 32 419 2789

 marketing@odlewnia-rafamet.pl

 www.odlewnia-rafamet.pl

 www.plytymontazowe.pl